

CIRK VOST | BIVOUAC | EVENTI VERTICALI | INO KOLLECTIV | LES JOSIANES | ALTA GAMA | 3.6/3.4  
LE GRAND COLOSSAL | L'ARBRE À VACHE | COL JAM & LES OBJETS PERDUS | LE GRAND JETÉ | ILOTOPIE  
CIRQUE GONES | AZIMUTS | FATRASSE THÉÂTRE | LES FEMELLES DU FAISANT | HMG | LES GLANEUSES  
JACQUELINE CAMBOUIS | NEVOA | EL NUCLEO | TEMPORAL | ANPU | MOTU | HISTOIRE D'EUX | CIRK EOLE  
LA FAUSSE COMPAGNIE | EPI C TOUT | THÉÂTRE DE LA TOUPINE | LA BOÎTE À CLOUS | PLEM-PEM  
LES ARTS VERTS | ACCOMPANY ME  
P'ART 2 RIEN | DAKATCHIZ  
TÊTES DE MÔLES

LA MANGEUSE DE CERVEAU | HEIN ?  
CHIEN ASSIS | FÛT FÛT  
& BIEN D'AUTRES...

# LE GRAND FESTIVAL

SPECTACLES - ARTS DE LA RUE - MUSIQUE - PERFORMANCES - DANSES  
CIRQUE - THÉÂTRE DE RUE - ATELIERS ENFANTS - INSTALLATIONS



ACCÈS LIBRE  
À TOUS LES  
SPECTACLES

# VERDUN

19 | 20 | 21  
JUILLET  
2024

## Rendre à la rue sa liberté

Le *Grand Festival* s'articule autour d'un dialogue entre l'artiste, l'habitant et l'espace public ou tout du moins un dialogue différent avec l'espace public.

Dans notre monde hyper connecté, on n'a jamais autant parlé de solitudes, de marginalité, de lien social fragile. Alors même que l'idée de société est mise à mal, on a besoin de ces événements de liesse populaire qui nous donnent à réfléchir sur notre rapport à l'autre.

Et dans cette chorégraphie urbaine du *Grand Festival*, dans cet espace public, dans cet espace de liberté, d'expression et de jeu, l'artiste a toute sa place pour entretenir le lien entre l'individu et la société.

«*La rue est le cordon ombilical qui relie l'individu à la société*» disait Victor Hugo. C'est dire combien les arts de la rue portent en eux une vision du monde où les mots champs social, tissu urbain, art public ont tout leur sens.

Vous le constatez, la ville bouillonne. Les compagnies se sont installées dans l'espace public. Certaines depuis plusieurs jours, d'autres vont continuer d'arriver pour toutes ensemble fleurir nos rues, nos places et nos parcs avec leurs propositions artistiques.

Au-delà de la simple présentation de spectacles clés en main, Le *Grand Festival* vise à susciter des expériences collectives et à les partager avec le plus grand nombre.

Le *Grand Festival* propose non seulement trois jours de spectacles, mais également des actions en amont, incluant des résidences d'artistes de rue, des ateliers participatifs avec les centres sociaux, des collaborations avec des habitants, des associations etc...

Chers festivaliers, le programme que vous tenez entre les mains vous guidera pour composer votre menu de découvertes et aller à la rencontre de plus de 100 représentations et 200 artistes.

Bienvenus sur la 4e édition du *Grand Festival* et... *Que la fête commence !*



**Antoni  
GRIGGIO**  
*Vice-Président  
de la CAGV,  
Délégué à la  
Culture*



**Samuel  
HAZARD**  
*Président  
de la CAGV,  
Maire de Verdun*

# SOMMAIRE

EVENTI VERTICALI .....	4	TEMPORAL .....	24
CIRK VOST .....	5	CIRK EOLE .....	25
BIVOUAC .....	6	TIMBAO .....	25
INO KOLLECTIV .....	7	ILOTOPIE .....	26
LES JOSIANES .....	7	PLEM-PLEM .....	26
LE GRAND JETÉ .....	8	LA FAUSSE CIE .....	27
ALTA GAMA .....	8	AZIMUTS .....	27
LES FEMELLES DU FAISANT .....	9	<b>LES OFF DU FESTIVAL .....</b>	<b>28-31</b>
COL JAM & LES OBJETS PERDUS .....	10	ACCOMPANY ME .....	28
CIRQUE GONES .....	11	HEIN? .....	28
L'ARBRE À VACHE .....	11	TÊTES DE MÛLES .....	29
JACQUELINE CAMBOUIS .....	12	FÛT FÛT .....	29
HISTOIRE D'EUX .....	12	LA MANGEUSE DE CERVEAU .....	30
LE GRAND COLOSSAL .....	13	CHIEN ASSIS .....	30
ANPU .....	14	P'ART 2 RIEN .....	31
FATRASSE THÉÂTRE .....	14	DAKATCHIZ .....	31
CONSERVATOIRE .....	15	<b>INFORMATIONS PRATIQUES .....</b>	<b>32-33</b>
3,6/3,4 .....	15	<b>PLANNING .....</b>	<b>34-38</b>
L'ATELIER D'ART .....	16		
LE MUSÉE DE LA PRINCERIE .....	16		
MOTU .....	17		
HMG .....	18		
NEVOA .....	18		
LES GLANEUSES .....	19		
EL NUCLEO .....	19		
<b>PLAN .....</b>	<b>20-21</b>		
<b>LE PETIT FESTIVAL .....</b>	<b>22-23</b>		
ÉPI "C" TOUT .....	22		
LA BOITE À CLOUS .....	22		
LUDOTHÈQUE .....	23		
THÉÂTRE DE LA TOUPINE .....	23		
LES ARTS VERTS .....	24		



## GRAND SPECTACLE

## EVENTI VERTICALI

TEMPS  
FORT!

### *Cubo*

🕒 50mn 🎟️ Tout public

**VENDREDI 22H30 📍 | PARC DE LONDRES**

Une scène tridimensionnelle suspendue avec des danseurs évoluant dans un gigantesque cube !

Eventi Verticali investit les espaces verticaux sur lesquels les performeurs, soutenus par des harnais et suspendus à des cordes, dansent, sautent, courent, jouent...

Eventi Verticali est un langage qui rassemble différentes formes d'art, en commençant par le théâtre et le cirque, le graphisme, l'acrobatie, la danse et la musique, jusqu'à la comédie visuelle et les nouvelles technologies. Toutes ces différentes disciplines se réinventent et s'adaptent à des lieux verticaux insolites et impressionnants : tours, façades d'immeubles, clochers, murs, falaises, arbres et grands espaces.



© Cécile Carlotti

## GRAND SPECTACLE

# CIRK VOST

TEMPS  
FORT!

### *Pigments*

🕒 50 mn 🎟️ Tout public

**SAMEDI 22H30** 📍 PRÉ L'EVÊQUE

À 15 m au-dessus du sol, ce spectacle aérien, nous indique que la solidarité d'un groupe prend toute sa mesure.

L'individualité est à prendre en compte car chacun de nous est singulier, mais l'individualisme peut s'avérer dangereux car toute initiative personnelle peut déstabiliser le groupe si elle ne considère pas les contraintes de celui-ci.

Certains y verront une allégorie criante de la société actuelle, d'autres une manifestation de défiance, rebelle aux lois de la gravité.

Mais tous, petits et grands, y goûteront au plaisir enivrant du vol partagé.

🚗 parking via le boulevard Stratégique uniquement accessible le samedi

20 juillet dès 21h



GRAND SPECTACLE

## BIVOUCAC

TEMPS  
FORT!

### *Perceptions*

🕒 50 mn 🎟 Tout public - DIMANCHE 22H30 📍 J | PARC DE LONDRES

Une expérimentation poétique qui défie l'espace et le mouvement. Perceptions est un voyage au cœur d'une structure en diffraction, appelée l'Oculaire, objet sculptural inspiré par l'univers quantique et les films de science-fiction. Les corps se croisent, se cherchent, se séparent, se testent dans un jeu d'équilibre et de déséquilibre permanent. Les personnages en quête de découvertes deviennent tour à tour chercheurs, explorateurs ou encore savants fous. Ils s'affranchissent collectivement de cette matière et de cet espace en mouvements. Des dimensions parallèles, une réalité d'ordinaire invisible à l'œil nu ne tarde pas à émerger dans l'Oculaire. À mesure que l'exploration des hommes évolue, le monde suspendu se transforme et devient imprévisible. Les cordes vibrent, la matière gravite et se diffracte, laissant le vide exister. Le spectateur au regard suspendu perd peu à peu ses repères pour laisser place à d'autres réalités. Un voyage hypnotique et vibrant.



PORTÉ ACROBATIQUE



CIRQUE/DANSE/MUSIQUE

## INO KOLLECTIV

Ino

🕒 55 mn 🎟 Tout public

SAM. 18H30

📍 | MONUMENT À LA VICTOIRE

7 filles, ça ne pèse pas lourd dans ce monde. Alors on a pensé: " Mais si on les empile ? " INO c'est nous, habillées de plusieurs couches de conventions sociales comme un peu tout le monde. Mais toutes ces couches, c'est embêtant, ça entrave un peu le mouvement. Et puis on réalise vite que porter quelqu'un, c'est moins lourd que de porter une pression sociale au final. On s'agrippe les corps et on se porte, on se supporte. Tout simplement parce que c'est ce qu'on aime faire, ensemble.

## LES JOSIANES

*Josianes ou l'art de la résistance*

🕒 50 mn 🎟 Tout public

VEN. 20H45 | SAM. 17H

📍 | PARKING DU 8 MAI

Sur fond d'humour décalé, mêlant acrobaties, chorégraphies endiablées et chants polyphoniques, les 4 femmes de la compagnie les JOSIANES nous racontent leurs aventures rocambolesques et explorent la notion de résistance au féminin. Décomplexé, authentique et engagé, drôle mais saupoudré de vulnérabilité, le spectacle est une ode à la joie de vivre, à la féminité multiple et un bel hommage à nos grands-mères !



CIRQUE MINIMALISTE



CIRQUE/DANSE

## ALTA GAMA

### *Mentir le minimo*

🕒 60 mn 🎟️ Tout public

SAM. 20H30 | DIM. 20H45

📍 A | QUAI DE LONDRES (BAS)

Nous croyons que dans la simplicité il y a l'essence et la possibilité de ressentir plus largement tout ce qui n'est pas vu. Le thème est votre présence, notre présence. Le sujet est le corps. Le voyage de trois corps (la femme, l'homme et le vélo) et leur dépouillement pour arriver à l'essentiel : le corps lui-même. Ce corps dans lequel on vit et avec lequel nous entretenons une relation. Cette relation est-elle confortable pour vous ? La changeriez-vous ?

## LE GRAND JETÉ

### *Répliques*

🕒 35 mn 🎟️ Tout public

SAMEDI 16H | 20H

📍 A | QUAI DE LONDRES (BAS)

Deux danseurs-acrobates se font face sur deux cubes mobiles et motorisés, montés sur des rails circulaires. Le public est disposé autour. En effet de miroir, les modules se mettent en mouvement peu à peu, ajoutant une difficulté supplémentaire aux interprètes. Ainsi, les deux danseurs-acrobates pourront se regarder, s'imiter, réagir en fonction de l'autre. Situation idéale pour tester de nombreuses possibilités de vertige, d'éveil des sens.





INSTALLATION PARTICIPATIVE

## LES FEMELLES DU FAISANT

*Création de l'institut*

🕒 En continu 🏠 Tout public

Du 15 au 19 juillet 17H > 19H

📍 | CHAPELLE SAINT NICOLAS

Ateliers d'une semaine en vue de créer une œuvre participative, "L'institut Bien-Mieux" avec le collectif Les femelles du faisant. Au programme: fabrication de la scénographie et des différents espaces en carton et matériaux de récupération, préparation des matières, réalisation des pancartes et de tout ce qui pourra créer l'ambiance de l'institut Bien-mieux.

*Institut Bien Mieux*

🕒 En continu 🏠 Tout public

SAM. | DIM. 10H30>13H30 & 17H>20H

📍 | CHAPELLE SAINT NICOLAS

Nous invitons le public dans notre institut pour se sentir encore bien-mieux. Il s'agit de vivre une expérience très heureuse avant tout. Au travers d'une installation immersive en plusieurs espaces bienveillants et ressourçants; le public devient acteur tel un patient et l'installation fait œuvre collective évolutive. Simultanément nous devenons le plus simplement possible des dames et des hommes du soin accompagnant le public à s'emparer lui-même d'un moment de détente total, vibrant, créatif et porteur pour ses jours futurs.



DANSE/MACHINE/GRAPHISME

## COL' JAM & LES OBJETS PERDUS

### *Mobiles tragestes*

🕒 45 mn 🎟️ Tout public

VEN. | SAM. | DIM. 16H 📍 P|LYCÉE MARGUERITTE SITE GALLAND (COUR)

Qui fait quoi? Qui influence qui? Les actions des corps sont induites par des dispositifs mécaniques, graphiques et sonores qui enrichissent ou contraignent les échanges et les actions engagées. Des machines autonomes se transforment en partenaires de jeux afin de pousser les performeur.es à modifier leurs trajectoires pour les emmener sur des chemins, des mouvements et des posture inhabituelles. Tantôt accompagnée de machines, tantôt simplement humaine, cette performance extra-ordinaire voyage d'une pratique à l'autre en créant des tableaux qui invitent les spectateurs à évoluer au coeur d'un imaginaire vivant, ouvert, intrigant et expressif. Avec Mobile Trageste voici venu le plaisir de migrer les uns vers les autres!

La représentation du vendredi est une restitution d'ateliers participatifs réalisées avec des habitants du quartier des planchettes en lien avec le Centre Social et Culturel Kergomard.



MARIONNETTES/CIRQUE/MAGIE

## CIRQUE GONES

*L'affaire est Grave!*

🕒 50 mn 🎟 Dès 6 ans- jauge limitée

VEN. 10H30 | 17H15 SAM 14H15 | 17H15

📍 P | LYCÉE MARGUERITE (COUR)

*L'affaire est Grave!* est une satire sociale qui raconte l'arrivée d'un étranger amnésique dans un petit royaume perdu dans les nuages, elle met en scène un microcosme stéréotypé qui se trouve chamboulé par un élément extérieur et met en lumière les travers et limites de l'ordre établi. Spectacle pluridisciplinaire, il fait appel au langage du cirque, de la marionnette et de la magie nouvelle. D'après la bande dessinée *Politique Étrangère* de Lewis Trondheim et Jochen Gerner.



THÉÂTRE GESTUEL

## L'ARBRE À VACHE

*M. & Mme Poiseau*

🕒 60 mn 🎟 Dès 6 ans

SAM. 15H DIM. 16H

📍 K3 | PARC JAPIOT

Pour les 75 ans de Madame, Monsieur POISEAU a vu les choses en grand : il lui a organisé un goûter d'anniversaire surprise. En ramenant secrètement dans la rue toute une partie de leur cuisine pour préparer leur recette favorite, il a tout prévu, ou presque...

Sa femme, lui-même et vous, n'êtes pas au bout de vos surprises : des rires, des farces, une recette décadente vont ponctuer ce goûter d'anniversaire qui va se révéler hors du commun.



MUSIQUE/THÉÂTRE

## JACQUELINE CAMBOUIS

### *Les Gaufrettes*

🕒 1h10 🎟️ Tout public

**DIMANCHE 17H**

📍 **A | QUAI DE LONDRES (BAS)**

Les dames de l'EHPAD des Mots Bleus font voler en éclat les murs de l'institution.

Branchées de toute part, elles investissent la rue en musique, avec la joyeuse détermination de remettre les Vieux sur la place publique.



MARIONNETTES/PARTICIPATIF

## HISTOIRE D'EUX

### *L'illustre théâtre des frères Sabbattini*

🕒 30 mn 🎟️ Tout public- jauge limitée

**SAM. 14H | 15H | 16H | 17H | 18H | 19H**

📍 **K4 | PARC JAPIOT**

Pénétrez dans l'illustre théâtre des frères Sabbattini, l'une des plus belles et sans doute des plus petites salles à l'italienne d'Europe. Revivez, à travers les aventures du Baron de Münchhausen, les grandes émotions du théâtre du XVIII<sup>ème</sup> siècle ! Ce spectacle est un hommage aux régisseurs et techniciens qui ont mis leurs différents savoir-faire au service de la magie théâtrale.



THÉÂTRE DE RUE



THÉÂTRE DE RUE

## LE GRAND COLOSSAL THÉÂTRE

*La chienlit. Épisode 1  
Pour un fascisme ludique  
et sans complexe*

🕒 1h10 🎟️ Dès 13 ans

**DIMANCHE 15H** 📍 **K1** | PARC JAPIOT

Dans une ville paralysée par une grève des éboueurs, les ordures s'accumulent au soleil. Un soir de la semaine, Paul Poupon rentre chez lui fatigué par une longue journée de travail. Il est surpris d'apprendre que ses voisins ont tous rendez-vous chez lui pour faire une réunion.

*Les deux épisodes sont indépendants*

*La chienlit. Épisode 2  
Feu Mme Singer*

🕒 1h15 🎟️ Dès 13 ans

**DIMANCHE 17H** 📍 **K1** | PARC JAPIOT

Les assauts continus d'animaux nuisibles, la canicule, les vaines tentatives de la mairie pour rétablir l'ordre et les incivilités d'une cité voisine, transforment la ville en fournaise. Un soir, Madame Singer est retrouvée assassinée dans son appartement. L'arme du crime a disparu dans la nature avec dessus les empreintes de certains membres de la résidence.



THÉÂTRE/ÉCHECS

## FATRASSE THÉÂTRE

*Norma & Caïssa*

🕒 70 mn 🎟️ Dès 6 ans

SAMEDI 11H | 17H

📍 COLLÈGE BUVIGNIER (COUR)

Léon nous plonge dans une soirée mémorable du XIX<sup>e</sup> siècle, où une représentation de l'opéra Norma de Bellini va se voir perturbée de façon inattendue par une partie du jeu d'échecs. Une performance jubilatoire, à travers des personnages hauts en couleur, dans les arcanes d'un jeu millénaire.



THÉÂTRE DOCUMENTAIRE

## ANPU

*Verdun sur le divan*

🕒 55mn 🎟️ Dès 10 ans

SAM. | DIM. 11H | 15H

📍 MAISON DES ASSO. DANLIE

L'Agence Nationale de Psychanalyse Urbaine s'est vue confier la délicate mission de psychanalyser le Monde Entier. Étape incontournable, Verdun reste un cas unique de résilience et de résistance face aux épreuves qu'elle a subies durant toute son histoire... En est elle tout à fait remise? Existe-t'il des séquelles au plus profond de son inconscient? Est-ce que ce projet de famille recomposée en forme d'Agglomération a-t'il contribué à la rassurer? C'est à toutes ces questions que nous nous efforcerons de répondre au travers d'une conférence désopilante.



DANSE

## CONSERVATOIRE DE DANSE

### Athlétidanse

🕒 15 mn 🎟️ Tout public

**DIMANCHE 11H30 | 14H | 15H30**

📍 **PARC DE LONDRES**

(GRADIN DU STADE)

Les élèves du Conservatoire de danse du Grand Verdun vous invitent à découvrir leur création chorégraphique, clin d'œil aux Jeux Olympiques : les étapes de l'athlète à travers le regard artistique, de la naissance de l'athlète, ses doutes, ses performances, ses échecs, son ascension jusqu'à sa réussite.



BMX/VOLONCELLE

## 3,6/3,4

### L'Homme V

🕒 45mn 🎟️ Dès 7 ans

**VENDREDI 18H45**

📍 **QUAI DE LONDRES (LA POSTE)**

Dans cette pièce acrobatique et dansée en solo BMX, accompagnée au son du violoncelle live, Vincent Warin propose une rencontre surprenante. Les portés, les lancers, les déséquilibres sur le fil s'enchaînent au rythme des crissements du violoncelle. Puis la mélodie s'installe, électrisant le ballet offert par ce couple bien assorti. L'être humain n'est plus, le vélo s'efface, et jaillit une entité nouvelle : l'Homme V.



SCULPTURE PARTICIPATIVE



ŒUVRE PARTICIPATIVE

## ATELIER D'ART

### Couarail

🕒 En continu 🎁 Tout public

SAM. | DIM. 10H30>12H30 & 14H>16H

📍 N | ATELIER D'ART

Ils sont comme nous, petits, grands, costauds, maigres, énormes, joyeux, en colère, tristes, moustachus, poilus... ils sont notre oxygène.

Venez leur donner forme humaine, des yeux, un nez, des oreilles, une bouche à l'Atelier d'Art du Grand Verdun. Modelage, peinture, pour tout public.

### Installations des sculptures

SAM. | DIM. 18H

📍 M | AV. DU LUXEMBOURG

## MUSÉE DE LA PRINCERIE

### Le musée encre

🕒 En continu 🎁 Tout public

SAM. | DIM. 10H30>12H & 14H>16H

📍 M | MUSÉE DE LA PRINCERIE

La chanson du printemps de Jules Bastien-Lepage, le crâne en marbre de Ligier Richier, le médaillon de Saint Luc, ...

Atelier d'impression à partir de tampons à l'image des collections du musée de la Princerie pour une grande oeuvre participative.





CONCERT PARTICIPATIF



DÉTENTE / MUSIQUE

MOTU

### Atelier-concert

🕒 1h20 🎟️ Tout public- jauge limitée

VEN. | SAM. | DIM. 15H

📍 | FOYER ST MAUR

Un(e) musicien(ne) sommeille en chacun de nous. Ivan Gruselle vous propose de goûter au plaisir de jouer de la musique ensemble le temps d'une initiation simple et ludique : entendre autrement, laisser les mains jouer, créer collectivement avec des instruments issus des cinq continents.

MOTU

### Sieste musicale

🕒 30 mn 🎟️ Tout public- jauge limitée

VEN. | SAM. | DIM. 11H | 14H

📍 | FOYER ST MAUR

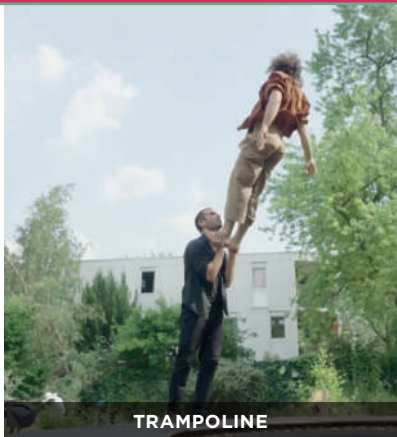
Le son parle à notre corps, il sait aussi calmer l'esprit. Confortablement installé, laissez-vous emporter par la vibration sonore et musicale. Détente ou sommeil à la clé, pour petits et grands !

# CARTE BLANCHE À TRANSVERSALES!

©David Konecny



ACROBATIE



TRAMPOLINE

HMG

3D

🕒 40 mn 🎟 Dès 5 ans

SAM. | DIM. 17H30

📍 | PROMENADE DE LA DIGUE

Un acrobate s'amuse avec un étrange objet, à la fois instrument de musique et engin de cirque inédit : une sorte de culbuto en bois contraint par une ligne métallique, un arc à taille humaine. De quoi inviter son propriétaire à des utilisations complètement farfelues ! Son complice comédien et musicien crée en direct la bande - insolite de cette performance drôle, poétique. Devant ce bateau ivre qui tangué, on rit, on retient son souffle, et on se laisse embarquer !

18

NEVOA

*Sillages*

🕒 30 mn 🎟 Dès 5 ans

SAM. | DIM. 18H30

📍 | PROMENADE DE LA DIGUE

Portés par une musique envoûtante interprétée en live, deux acrobates trampolinistes donnent corps à des témoignages sonores d'inconnues qui relatent leur vie et leurs rêveries intimes. Deux corps qui se suivent, changent de cap, naviguent entre confrontation et solitude au son du violon et des nappes electro de la musicienne – sans jamais se perdre. Une conversation chorégraphique, musicale et théâtrale touchante qui vient bousculer toutes nos sensibilités.



**ACROBATIE SUR BALLON**



**ACROBATIES**

©Sandra Mercier

## LES GLANEUSES

### *La Baguettaga*

🕒 20 mn 🎟️ Tout public

SAM. | DIM. 20H

📍 D | PROMENADE DE LA DIGUE

Armés de ballons de gym et de baguettes de percussion, 5 artistes loufoques vous invitent à la Baguettaga : une batucada de l'absurde sur des ballons de yoga. Une batterie et des acrobaties rebondissantes. L'explosion des corps et la joie d'être ensemble ! Le temps d'un instant de lâcher-prise, les performeur-euses s'emparent à un rythme effréné dans une sorte de démente acrobatique où l'humour et le "n'importe quoi" règnent en maître. Un grand moment de folie douce !

## EL NUCLEO

### *Marelle*

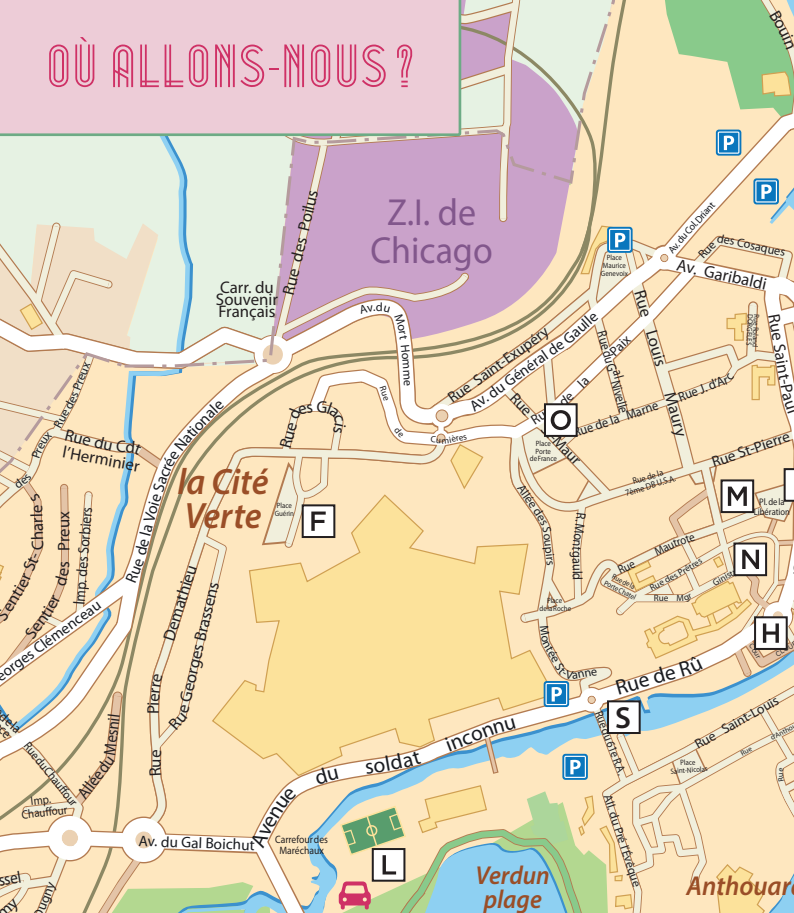
🕒 55 mn 🎟️ Dès 7 ans

SAM. | DIM. 21H

📍 D | PROMENADE DE LA DIGUE

Six acrobates s'emparent d'une marelle métallique géante et se lancent dans une série de figures musclées au rythme effréné d'une musique jouée en live. Leur spectacle nous plonge dans une ambiance de cour d'école ludique, entraînante, irrésistible. Avec comme seules règles du jeu l'audace et l'inventivité, ce joyeux collectif s'élance et nous adresse un défi : celui de s'amuser et de s'élever ensemble !

# OÙ ALLONS-NOUS ?



## LIEUX DU GRAND FESTIVAL

- A | Quai de Londres 🚗
- B | Quai de la République
- Accueil - Village du Festival
- C | Château Couden 🚗 🚻
- D | Promenade de la Digue 🚻
- E | Chapelle Saint Nicolas
- F | Église Jeanne d'Arc 🚗 🚻
- G | Parking du 8 mai
- H | Marché couvert 🚻
- I | Monument à la Victoire 🚗



WC point d'eau parking uniquement accessible le samedi 20 juillet dès 21h

J | Parc de Londres WC

K | Parc Japiot WC

L | Pré l'Évêque WC

M | Musée de la Prinerie WC

N | Atelier d'art

Installation Atelier d'art

O | Jardin du Foyer Saint Maur

P | Lycée Margueritte accès rue des Bateliers

Q | Collège Buvignier, cour accès rue Mazel

R | Maisons des Asso. de la DANLIE WC

S | Canal Saint-Vanne



CLOWN/CONTORSIONNISTE



CARROUSEL

## LE PETIT FESTIVAL POUR LES ENFANTS!

### *Barto*

*Avec la cie Epi "C" Tout*

**🕒 45 mn 🏰 Tout public**

**VEN. 14H30|17H15 SAM. 11H30|15H30**

Barto est un gentil personnage quelque peu excentrique qui sait plaire à son public autant par ses exploits techniques que par ses trucs loufoques. Contorsionniste, clown, il se définit plutôt comme un comique acrobatique. Il faut voir ce personnage lunaire coiffé d'un casque en cuir d'antan passer un cintre. Barto jongle avec des torches enflammées, en équilibre précaires sur une jambe et sur un fil. Il imite des animaux avec pour seul accessoire un gant de vaisselle rose et ses talents de mime.

### *Carrousel shuriken*

*Avec la Boite à clous*

**🕒 continu 🏰 Enfants dès 2 ans**

**VEN. 14H>18H30**

**SAM. | DIM. 11H>12H | 14H>18H**

L'idée d'étouffer votre enfant dans son bol de céréales vous a peut-être déjà effleuré l'esprit? Tout bon parent qui se respecte peut avoir ses moments de faiblesse. Pour y remédier, la cie Boite à Clous vous propose une expérience thérapeutique: une bonne bagarre! Une chevauché de ninja sur des créatures fantastiques sous d'un déluge de projectiles. Pour les sportifs, il y a aussi la possibilité de pédaler: c'est connu, les meilleurs carrousels sont à traction humaine! Un banjo mécanisé et un orgue débrillé viendront aussi pimenter la bataille.



JEUX EN ACCÈS LIBRE



© Ralf Bachschmidt

JEUX

## 📍 CHÂTEAU COUTEN

### *Jeux anciens et surdimensionnés*

*Avec la Ludothèque*

🕒 continu 🎟️ Tout public

VEN. 14H>18H30 SAM. | DIM. 11H>12H | 14H>18H

Jeux d'adresse, de rapidité, de stratégie... Partagez un moment de plaisir et de détente autour des jeux anciens et surdimensionnés de la Ludothèque du Grand Verdun !

### *Monstres Jeux 2*

*Avec le Théâtre de la Toupine*

🕒 continu 🎟️ Dès 6 ans

VEN. 14H>18H30 SAM. | DIM. 11H>12H | 14H>18H

Quand le joueur devient marionnettiste manipulateur de chimères... De drôles de personnages tout droit sortis de l'imagination d'un Geppetto des temps modernes s'animent sous nos yeux. Nées d'un assemblage de matériaux hétéroclites, ces marionnettes à taille humaine prennent vie sur le fil de nos rêves.

À RETROUVER  
ÉGALEMENT AU  
PETIT FESTIVAL !

Le spectacle  
«Le potager musical» de la cie Les  
Arts Verts page 24

BAR À EAU  
SUR PLACE!



SPECTACLE PARTICIPATIF

## LES ARTS VERTS

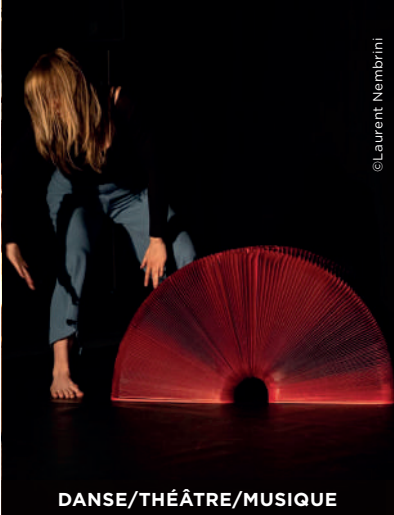
### *Potager musical*

🕒 continu 🎟 Dès 4 ans

DIM. 11H>12H | 15H>18H

📍 C | CHÂTEAU COUTEN

Un personnage hybride entre conteur, bricoleur, et vendeur de foire, nous raconte son histoire à la mémoire des vacances qu'il passait chez ses grands-parents. Il se remémore comment sa mamie a su lui faire apprécier les légumes en lui sculptant un sifflet dans une carotte. Via le conte vivant et burlesque, plonger dans l'univers non lointain de nos aïeux : entre savoir-faire et décalages.



DANSE/THÉÂTRE/MUSIQUE

## TEMPORAL

### *Biglemoi*

🕒 55 mn 🎟 Dès 8 ans

SAMEDI 21H30

📍 H | MARCHÉ COUVERT

Entre jeux de mots et jeux de corps, gestes et textes s'entrelacent et dialoguent, teintés de jazz et de paysages sonores. Des personnages attachants et des espaces en distorsion, une société inversée, une métaphore du monde, un surréalisme cruel, et au milieu, deux êtres confrontés au tragique de l'existence. Un spectacle qui met en scène l'Écume des jours, ses personnages sensibles, en quête d'amour, son urbanisme et son ingénierie extravagante et fantaisiste, pour tenter de raconter la fragilité de la vie humaine.





ARTS DU CIRQUE

TRANS-  
VERSALES

© Pierre-Rigo



FANFARE

© Jérôme Boyer

## CIRK EOLE

*Petites formes*

🕒 10 mn 🎟️ Tout public

SAM. | DIM. 19H30

📍 D | PROMENADE DE LA DIGUE

La relève ! Une nouvelle génération d'artistes circassiens débarque à Verdun et vous n'allez pas en revenir ! Le Cirk'Eole, partenaire de Transversales et du Grand Festival, vient présenter de jeunes artistes issues de sa dernière promotion. L'occasion rêvée de découvrir en exclusivité les nouveaux artisans d'un art engagé et innovant. À Verdun, on supporte le cirque de demain !

## GIPSY PIGS

*Pigswana Orchestra*

🕒 40 mn 🎟️ Tout public

VEN. 18H DÉAMBULATION

📍 I | MONUMENT À LA VICTOIRE

VEN. 22H 📍 J | PARC DE LONDRES

Depuis 1998, Le PIGSWANA ORCHESTRA, la Fanfare Unique et Officielle du Pigswana, contribue (très humblement) au bien-être de l'humanité ! Le génie de leurs musicales et originales compositions, leur enthousiasme frénétique, leur affabilité distinguée devraient leur valoir prochainement, et à coup sûr, d'être le premier orchestre de rue à être inscrit au patrimoine mondial de l'UNESCO.



INSTALLATION

## ILOTOPIE

*Le peuple de cristal*

👤 Tout public

VEN. | SAM. | DIM. **En accès libre**

📍 S | CANAL SAINT VANNE

& K | PARC JAPIOT

En journée, les sculptures jouent avec les lumières saisonnières et se chargent d'énergie pour s'allumer dès la nuit.

Ici, un groupe oscille au moindre souffle d'air, là, un duo se fait face..., rudimentaires empreintes du vivant semblables aux reliques d'un musée d'anthropologie, elles évoquent les mutations individuelles et communautaires d'une société en plein bouleversement.



INSTALLATION PARTICIPATIVE

## PLEM-PLEM

*La Timbrée*

🕒 En continu 👤 Tout public

VEN. 18H>20H SAM. | DIM. 11H>18H

📍 B | QUAI RÉPUBLIQUE (VILLAGE)

Deux artistes et une drôle de bicoque mobile où l'on trouve tout ce qu'il faut (et plus encore) pour (re) découvrir le plaisir de créer, d'écrire, avec l'intention de l'envoyer à quelqu'un, un proche ou un inconnu...

Un endroit pour rêver et laisser libre court à sa créativité ...

Concrètement, on peut créer soi-même un objet postal à l'intérieur de la caravane ou s'en approprier un déjà existant pour l'envoyer à un proche ou à un inconnu.



FANFARE

## LA FAUSSE CIE

### Le chant des Pavillons

🕒 60 mn 🎟️ Tout public

VEN. 19H30 SAM. 19H

📍 B | VILLAGE/QUAI (DÉAMBULATION)

En quête de rencontres vibrantes et loin d'être si classique que ça, le Chant des Pavillons est un trio à cordes et à la rue. L'errance de trois musiciens et leurs phénomènes sans âge et sans frontières: un violon-trompette, un violoncelle-trombone et une contrebasse-hélicon. De ce concert déconcertant naît un son minéral en mouvement, une promesse de liberté. Une virée musicale aussi imprévisible et cocasse que sensible et lumineuse.



FANFARE

## AZIMUTS

### Taratati

🕒 45 mn 🎟️ Tout public

DIM. 13H45 | 19H15

📍 A | QUAI DE LONDRES (DÉAMBULATION)

Taratati c'est une petite fanfare de poche qui fanfaronne. Improvisation et théâtre de situation spontané, facéties absurdes et décalées, on dirait une nuée d'oiseaux aux sons loufoques qui se pose où bon lui semble.

Les voilà lâchés dans la ville, ces bacs à sable du quotidien pour gamins mal éduqués mais toujours amusés.

# LE OFF DU FESTIVAL

**À SAVOIR!** Sur plus de 200 candidatures, ces huit compagnies ont été sélectionnées au OFF du Grand Festival. Débordantes d'originalité, elles viennent compléter et enrichir la programmation.



ROUE CYR



JONGLAGE/HUMOUR

## ACCOMPANY ME

À *Mesure-Handle with care*

🕒 50 mn 🎟️ Tout public

VEN. 17H15 | SAM. 14H45

📍 | MONUMENT À LA VICTOIRE

DIM. 17H 📍 | EGLISE JEANNE D'ARC

C'est la recherche d'un rythme commun avec un autre être humain, c'est la cadence qui nous mène l'un vers l'autre. À travers le langage commun de la roue Cyr, les deux artistes mettent en scène une histoire qui vise à célébrer l'amour sous ses multiples formes. Un spectacle tout public et pour tout le monde qui aime se laisser toucher par une pincée de sensibilité et d'émotion.

## WEIN?

*Unnecessary violence*

🕒 30 mn 🎟️ Dès 6 ans

VEN. 16H | 20H30 | SAM. 14H | 18H

📍 | QUAI DE LONDRES (BAS)

De l'absurde, des désaccords, du jeu, du jonglage et une légère touche de violence. Basé sur la relation qu'on les deux artistes entre eux, *Unnecessary Violence* vous invite dans une pièce pleine de rivalité et de compétition, mais toujours sur un ton humoristique et léger. Ce spectacle est fortement inspiré par le comportement des enfants qui s'amuse à tester leurs limites ainsi que celle de leur entourage. Et après tout, peut-être qu'en tant qu'adultes nous ne sommes pas tant différents des enfants !

Défrayées, accueillies et logées par le Festival, elles jouent gratuitement. Nous les en remercions. Leur rémunération se fait donc au chapeau, merci pour elles.



THÉÂTRE DE RUE



PERFORMANCE/CLOWN

## TÊTES DE MULES

*Apocalypso*

🕒 50 mn 🎟️ Tout public

VEN. 17H30 | SAM. 14H | 18H

DIM. 14H30 | 18H 📍 K2 | PARC JAPIOT

Une fois encore, on fait la fête, on rit, on chante et on jure en attendant la fin du monde. En détournant notre regard des véritables causes de notre perte et continuant ainsi sans relâche à faire fonctionner la machine à détruire la planète, nous nous précipitons inévitablement vers le chaos. Une famille de forains présente fièrement son stand APOCALYPSO : un jeu de foire grotesque reflétant l'image d'une société du «après nous, le déluge»..

## FÛT FÛT

*Suzie*

🕒 40 mn 🎟️ Tout public

SAM. 19H15 | DIM. 18H15

📍 COLLÈGE BUVIGNIER (COUR)

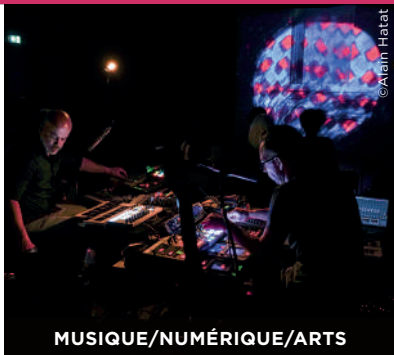
Seule, Suzie s'arme de ses pinceaux pour peindre un instant et partager sa vie à travers une œuvre classique. Elle profite ainsi de la lumière que lui offre le regard du public pour combler un vide. Entre les bâches et les toiles, Bach résonne. Suzie, c'est une ode à la vie, un hommage au quotidien de chacun qui porte un masque pour ne pas montrer ses manies, ses failles et ses blessures. Bienvenue au vernissage, soyez sages.

# LE OFF DU FESTIVAL

**À SAVOIR!** Sur plus de 200 candidatures, ces huit compagnies ont été sélectionnées au OFF du Grand Festival. Débordantes d'originalité, elles viennent compléter et enrichir la programmation.



POÉSIE/MUSIQUE



MUSIQUE/NUMÉRIQUE/ARTS

## LA MANGEUSE DE CERVEAU

### Zinzin Biplace

🕒 20 mn 🏠 Dès 10 ans - jauge limitée

VEN. 15H | 15H30 | 16H | 16H30

SAM. 11H | 11H30 | 12H

& 15H | 15H30 | 16H

DIM. 11H | 11H30 | 12H | 12H30

📍 M | MUSÉE DE LA PRINCERIE (JARDIN)

Zinzin Biplace, c'est un duo de poètes, l'un au son, l'autre à la voix! Parfois, tout se mélange. Un moment suspendu sous le signe de la poésie et de l'improvisation, Une bulle hors du temps qui vient bousculer nos imaginaires. On vous l'assure, Zinzin biplace est une expérience nouvelle à chaque voyage.

## CHIEN ASSIS

### Histoire à s'asseoir debout

🕒 50 mn 🏠 Dès 6 ans

SAM. 16H30

📍 F | ÉGLISE JEANNE D'ARC

Histoires à s'asseoir debout est une performance sonore, visuelle et marionnettique. Elle prend la forme d'un mille-feuille sensitif qui, par l'accumulation de matériaux visuels et sonores, déploie des curiosités inédites pour l'œil et l'oreille. Les (rétro)projections s'entrelacent aux musiques improvisées, et invitent à célébrer la poésie de l'analogique, "du fabriqué en direct".

Défrayées, accueillies et logées par le Festival, elles jouent gratuitement. Nous les en remercions. Leur rémunération se fait donc au chapeau, merci pour elles.



JONGLERIE/MUSIQUE



THÉÂTRE DE RUE

## P'ART 2 RIEN

### *Gluten Rhapsody*

🕒 45 mn 🎟️ Tout public

SAM. 17H15 | DIM. 14H45 | 18H15

📍 QAI QUAI DE LONDRES (LA POSTE)

Welcome to the Gluten Rhapsody show ! Une symphonie en clown majeur et pizzas volantes qui ravira les yeux et les oreilles des grands et des petits. Dans un décor de velours et de bois, deux personnages loufoques s'activent à la fabrication des pizzas. Un cowboy se présente avec une commande : la chasse au chicken est alors ouverte.

## DAKATCHIZ

### *Marguerite*

🕒 50 mn 🎟️ Dès 4 ans

DIM. 15H30 | 20H

📍 I | MONUMENT À LA VICTOIRE

Marguerite fête son 40<sup>e</sup> anniversaire et pour l'occasion elle a invité toute sa famille et ses amis. La décoration, la musique et le gâteau sont au rendez-vous mais un cadeau va bouleverser la suite des événements. Entre maladresse et tendresse, elle donnera tout pour échapper ou pas à son destin. Ce solo interactif invite les spectateurs à jouer un rôle et offre des moments d'improvisation succulents et uniques qui raviront toute la famille.

# LE VILLAGE DU FESTIVAL

## Point d'informations du village

🕒 VEN. | SAM. | DIM. 10H > 21H30

📍 QUAI DE LA RÉPUBLIQUE

Situé sur le quai de la République, le village du festival est un lieu de rencontre convivial pour faire une pause, échanger ou simplement tout savoir sur le programme des spectacles! Bénévoles, agents du Grand Verdun vous y attendent! Notre partenaire Veolia sera également présent pour des animations! Bar et foodtrucks sur place!



### La boutique du Grand Festival

● Au point d'informations, retrouvez aussi à la vente les affiches collector des 4 éditions, le t-shirt et le badge à l'effigie du Grand Festival!

## L'ÉQUIPE DU GRAND FESTIVAL ✨

Vice-Président à la Culture du Grand Verdun | *Antoni Griggio*

Directrice du service Culturel | *Anne-Laure Poissonnier*

Coordination - Programmation | *Nathalie Barborin*

Administration | *Sonia Rousseau, Angélique Moussa,*

Mécénat - Bénévolat | *Hélène Collet*

Communication | *Jean-Luc Humbert, Stéphanie Torzecki, Sandrine Millot, Oriane Escurat et Maë Bindler (stagiaires)*

Régie technique et sécurité | *Nicolas Gardel, Elodie Labat,*

*Philippe Mouriaux, Yves Storper, Olivier Lefranc*

La liste complète de l'équipe d'intermittents du spectacle, des bénévoles et des agents du Grand Verdun participants est à retrouver sur [www.legrandfestival.fr](http://www.legrandfestival.fr)

## OFFICE DE TOURISME DU GRAND VERDUN

📍 PLACE DE LA NATION (À PROXIMITÉ DU VILLAGE)

🕒 VEN. SAM. 9H > 12H30 | 13H30 > 18H30 DIM. 10H > 12H30 | 13H30 > 17H




# LES BONNES PRATIQUES

## TOUS LES SPECTACLES SONT GRATUITS. ENSEMBLE, RESPECTONS QUELQUES RÈGLES! AUX SPECTACLES...

- Dans le public, respectons-nous! Il y a 3 niveaux d'assises:  
Devant on s'assoit sur le sol, juste derrière sur les chaises ou gradins (le cas échéant) et enfin au dernier niveau, on reste debout.
- Les petits seront installés devant les plus grands! Quant aux assises, elles sont réservées en priorité aux personnes à mobilité réduite, aux femmes enceintes et aux seniors.
- Enfin, passez vos téléphones en mode silencieux!

## PARTOUT...

 Respectez l'environnement et utilisez les poubelles de tri sélectif mises à votre disposition.

 Tenez vos animaux en laisse et surveillez-les!

## SE DÉPLACER EN BUS

- Circulez et rejoignez le festival avec les bus du REZO, réseau de transport public de l'agglomération le vendredi et samedi aux horaires habituels et le dimanche à partir de 14h. Profitez également du dispositif MOOVY gratuit en soirée!



Pour plus de renseignement scannez-moi pour avoir accès au site du Rezo!



Pour accéder aux horaires des lignes en direct et acheter vos tickets, téléchargez l'application Rezo Grand Verdun!

## POUR VENIR À VERDUN

 EN TGV: 1H30 DE PARIS

 EN VOITURE (AUTOROUTE A4: SORTIES N°30 ET 31)

METZ 1H | NANCY 1H15 | REIMS 1H15 | LUXEMBOURG 1H30

TROYES 2H | STRASBOURG 2H20 | LYON 4H30

# ÇA DÉMARRE AVANT LE WEEK-END DU FESTIVAL

DU 9 JUILLET AU 29 JUILLET ILOTOPIE - LE PEUPLE DE CRYSTAL (INSTALLATION) p. 26

DU LUNDI 15 AU VENDREDI 19 JUILLET LES FEMELLES DU FAISANT - ATELIER PARTICIPATIF p.9

## VENDREDI 19 JUILLET

🔊 DERNIÈRE REPRÉSENTATION - ➤ UNIQUE REPRÉSENTATION

HEURE	🕒 MIN	COMPAGNIE	page	LIEUX/REPÈRES
10H30	50	CIRQUE GONES	11	LYCÉE GALLAND P
11H	30	MOTU - SIESTE MUSICALE	17	FOYER ST MAUR O
14H>16H	continu	LES FEMELLES DU FAISANT	9	CHAPELLE ST NICOLAS E
14h>18H30	continu	BOITE À CLOUS	22	CHÂTEAU COUTEN C
14h>18H30	continu	THÉÂTRE DE LA TOUPINE	23	CHÂTEAU COUTEN C
14H	30	MOTU - SIESTE MUSICALE	17	FOYER ST MAUR O
14H30	45	ÉPI "C" TOUT	22	CHÂTEAU COUTEN C
15H	80	MOTU - ATELIER CONCERT	17	FOYER ST MAUR O
15H	20	LA MANGEUSE DE CERVEAU	30	MUSÉE DE LA PRINCRERIE M
15H30	20	LA MANGEUSE DE CERVEAU	30	MUSÉE DE LA PRINCRERIE M
16H	45	COL'JAM & LES OBJETS PERDUS	10	LYCÉE GALLAND P
16H	30	HEIN?	28	QUAI DE LONDRES A
16H	20	LA MANGEUSE DE CERVEAU	30	MUSÉE DE LA PRINCRERIE M
16H30	20	LA MANGEUSE DE CERVEAU	30	MUSÉE DE LA PRINCRERIE M
17H>19H	continu	CIE LES FEMELLES DU FAISANT	9	CHAPELLE ST NICOLAS E
17H15	50	ACCOMPANY ME	28	MO. À LA VICTOIRE I
17H15	50	CIRQUE GONES	11	LYCÉE GALLAND P
17H15	45	ÉPI "C" TOUT	22	CHÂTEAU COUTEN C
17H30	50	LES TÊTES DE MULES	29	PARC JAPIOT K2
18H	45	TIMBAO	25	QUAI DE LONDRES A
18H>20H	continu	PLEM-PLEM: CARAVANE POSTALE	26	VILLAGE/QUAI B
18H45	45	3,6/3,4 ➤	15	QUAI DE LONDRES A
19H30	60	LA FAUSSE CIE	27	VILLAGE/QUAI B
20H30	30	HEIN?	28	QUAI DE LONDRES A
20H45	50	LES JOSIANES	7	PARKING DU 8 MAI G
22H30	50	CUBO ➤	4	PARC DE LONDRES J

🕒 DERNIÈRE REPRÉSENTATION - ➤ UNIQUE REPRÉSENTATION

HEURE	🕒 MIN	COMPAGNIE	page	LIEUX/REPÈRES
10H30>13H30		LES FEMELLES DU FAISANT	9	CHAPELLE ST NICOLAS <b>E</b>
10H30>13H30		PRINCERIE - LE MUSÉE ENCRÉ	16	MUSÉE DE LA PRINCERIE <b>M</b>
10H30>13H30		ATELIER D'ART - COUARAIL	16	ATELIER D'ART <b>N</b>
11H	70	FATRASSE THÉÂTRE	14	COLLÈGE BUVIGNIER <b>Q</b>
11H>12H	continu	BOITE À CLOUS	22	CHÂTEAU COUTEN <b>C</b>
11H>12H	continu	THÉÂTRE DE LA TOUPINE	23	CHÂTEAU COUTEN <b>C</b>
11H	55	ANPU	14	SALLE DES ASSO. DANLIE <b>R</b>
11H	30	MOTU - SIESTE MUSICALE	17	FOYER ST MAUR <b>O</b>
11H	20	LA MANGEUSE DE CERVEAU	30	MUSÉE DE LA PRINCERIE <b>M</b>
11H>18H	continu	PLEM-PLEM: CARAVANE POSTALE	26	VILLAGE/QUAI <b>B</b>
11H30	45	ÉPI "C" TOUT	22	CHÂTEAU COUTEN <b>C</b>
11H30	20	LA MANGEUSE DE CERVEAU	30	MUSÉE DE LA PRINCERIE <b>M</b>
12H	20	LA MANGEUSE DE CERVEAU	30	MUSÉE DE LA PRINCERIE <b>M</b>
14H	35	HEIN?	28	QUAI DE LONDRES <b>A</b>
14H>18H	continu	BOITE À CLOUS	22	CHÂTEAU COUTEN <b>C</b>
14H>18H	continu	THÉÂTRE DE LA TOUPINE	23	CHÂTEAU COUTEN <b>C</b>
14H	50	LES TÊTES DE MULES	29	PARC JAPIOT <b>K2</b>
14H	30	HISTOIRE D'EUX	12	PARC JAPIOT <b>K4</b>
14H	30	MOTU - SIESTE MUSICALE	17	FOYER ST MAUR <b>O</b>
14H>16H	continu	PRINCERIE - LE MUSÉE ENCRÉ	16	MUSÉE DE LA PRINCERIE <b>M</b>
14H>16H	continu	ATELIER D'ART - COUARAIL	16	ATELIER D'ART <b>N</b>
14H15	50	CIRQUE GONES	11	LYCÉE GALLAND <b>P</b>
14H45	50	ACCOMPANY ME 🕒	28	MO. À LA VICTOIRE <b>I</b>
15H	60	L'ARBRE À VACHE	11	PARC JAPIOT <b>K3</b>
15H	55	ANPU	14	SALLE DES ASSO. DANLIE <b>R</b>
15H	30	HISTOIRE D'EUX	12	PARC JAPIOT <b>K4</b>
15H	80	MOTU - ATELIER CONCERT	17	FOYER ST MAUR <b>O</b>
15H	20	LA MANGEUSE DE CERVEAU	30	MUSÉE DE LA PRINCERIE <b>M</b>

HEURE	MIN	COMPAGNIE	page	LIEUX/REPÈRES
15H30	45	ÉPI "C" TOUT 🌀	22	CHÂTEAU COUTEN C
15H30	20	LA MANGEUSE DE CERVEAU	30	MUSÉE DE LA PRINCRERIE M
16H	35	LE GRAND JETÉ	8	QUAI DE LONDRES A
16H	45	COL'JAM & LES OBJETS PERDUS	10	LYCÉE GALLAND P
16H	30	HISTOIRE D'EUX	12	PARC JAPIOT K4
16H	20	LA MANGEUSE DE CERVEAU	30	MUSÉE DE LA PRINCRERIE M
16H30	45	CHIENASSIS 🐕	30	ÉGLISE JEANNE D'ARC F
17H-20H	continu	LES FEMELLES DU FAISANT	9	CHAPELLE ST NICOLAS E
17H	70	FATRASSE THÉÂTRE 🌀	14	COLLÈGE BUVIGNIER Q
17H	50	LES JOSIANES 🌀	7	PARKING DU 8 MAI G
17H	30	HISTOIRE D'EUX	12	PARC JAPIOT K4
17H15	45	P'ART 2 RIEN	31	QUAI DE LONDRES A
17H15	75	CIRQUE GONES 🌀	11	LYCÉE GALLAND P
17H30	40	HMG - Transversales	18	PROM. DE LA DIGUE D
18H	35	HEIN? 🌀	28	QUAI DE LONDRES A
18H		INSTALLATION ATELIER D'ART	16	AV. DU LUXEMBOURG 🌀
18H	50	TÊTES DE MÔLES	29	PARC JAPIOT K2
18H	30	HISTOIRE D'EUX	12	PARC JAPIOT K4
18H30	55	INO 🐕	7	MO. À LA VICTOIRE I
18H30	30	NEVOA - Transversales	18	PROM. DE LA DIGUE D
19H	60	LA FAUSSE CIE 🌀	27	VILLAGE/QUAI B
19H	30	HISTOIRE D'EUX 🌀	12	PARC JAPIOT K4
19H15	40	FÛT FÛT	29	COLLÈGE BUVIGNIER Q
19H30	10	CIRK EOLE - Transversales	25	PROM. DE LA DIGUE D
20H	35	LE GRAND JETÉ 🌀	8	QUAI DE LONDRES A
20H	20	LES GLANEUSES - Transversales	19	PROM. DE LA DIGUE D
20H30	60	ALTA GAMA	8	QUAI DE LONDRES A
21H	55	EL NUCLEO - Transversales	19	PROM. DE LA DIGUE D
21H30	45	TEMPORAL 🐕	24	MARCHÉ COUVERT H
22H30	50	CIRK VOST 🐕	5	PRÉ L'ÉVÊQUE L

🕒 DERNIÈRE RÉPRÉSENTATION - ➤ UNIQUE REPRÉSENTATION

HEURE	🕒 MIN	COMPAGNIE	page	LIEUX/REPÈRES
10H30>13H30		LES FEMELLES DU FAISANT	9	CHAPELLE ST NICOLAS <b>E</b>
10H30>13H30		PRINCERIE - LE MUSÉE ENCRÉ	16	MUSÉE DE LA PRINCERIE <b>M</b>
10H30>13H30		ATELIER D'ART - COUARAIL	16	ATELIER D'ART <b>N</b>
11H>12H	continu	BOITE À CLOUS	22	CHÂTEAU COUTEN <b>C</b>
11H>12H	continu	THÉÂTRE DE LA TOUPINE	23	CHÂTEAU COUTEN <b>C</b>
11H>12H	continu	LES ARTS VERTS	24	CHÂTEAU COUTEN <b>C</b>
11H	55	ANPU	14	SALLE DES ASSO DANLIE <b>R</b>
11H	30	MOTU - SIESTE MUSICALE 🕒	17	FOYER ST MAUR <b>O</b>
11H>18H	continu	PLEM-PLEM: CARAVANE POSTALE	26	VILLAGE/QUAI <b>B</b>
11H	20	LA MANGEUSE DE CERVEAU	30	MUSÉE DE LA PRINCERIE <b>M</b>
11H30	15	CONSERVATOIRE DE DANSE	15	PARC DE LONDRES <b>J</b>
11H30	20	LA MANGEUSE DE CERVEAU	30	MUSÉE DE LA PRINCERIE <b>M</b>
12H	20	LA MANGEUSE DE CERVEAU	30	MUSÉE DE LA PRINCERIE <b>M</b>
12H30	20	LA MANGEUSE DE CERVEAU	30	MUSÉE DE LA PRINCERIE <b>M</b>
13H45	45	AZIMUTS ➤	27	QUAI DE LONDRES <b>A</b>
14H>18H	continu	BOITE À CLOUS	22	CHÂTEAU COUTEN <b>C</b>
14H>18H	continu	THÉÂTRE DE LA TOUPINE	23	CHÂTEAU COUTEN <b>C</b>
14H	15	CONSERVATOIRE DE DANSE	15	PARC DE LONDRES <b>J</b>
14H	30	MOTU - SIESTE MUSICALE	17	FOYER ST MAUR <b>O</b>
14H>16H	continu	PRINCERIE - LE MUSÉE ENCRÉ	16	MUSÉE DE LA PRINCERIE <b>M</b>
14H>16H	continu	ATELIER D'ART -COUARAIL	16	ATELIER D'ART <b>N</b>
14H30	50	TÊTES DE MÔLES	29	PARC JAPIOT <b>K2</b>
14H45	45	P'ART 2 RIEN	31	QUAI DE LONDRES <b>A</b>
15H>18H	continu	LES ARTS VERTS 🕒	24	CHÂTEAU COUTEN <b>C</b>
15H	55	ANPU 🕒	14	SALLE DES ASSO. DANLIE <b>R</b>
15H	70	GRAND COLOSSAL - EP.1 ➤	13	PARC JAPIOT <b>K1</b>
15H	80	MOTU - ATELIER CONCERT 🕒	17	FOYER ST MAUR <b>O</b>
15H30	50	DAKATCHIZ	31	MO. À LA VICTOIRE <b>I</b>

HEURE	MIN	COMPAGNIE	page	LIEUX/REPÈRES
15H30	15	CONSERVATOIRE DE DANSE 🎵	15	PARC DE LONDRES J
16H	45	COL'JAM & LES OBJETS PERDUS	10	LYCÉE GALLAND P
16H	60	L'ARBRE À VACHE 🌿	11	PARC JAPIOT K3
17>20H	continu	LES FEMELLES DU FAISANT	9	CHAPELLE ST NICOLAS E
17H	70	JACQUELINE CAMBOUIS 🏹	12	QUAI DE LONDRES A
17H	75	GRAND COLOSSAL - EP.2 🏹	13	PARC JAPIOT K1
17H	50	ACCOMPANY ME 🎵	28	ÉGLISE JEANNE D'ARC F
17H30	40	HMG - Transversales 🎵	18	PROM. DE LA DIGUE D
18H	50	TÊTES DE MÔLES 🎵	29	PARC JAPIOT K2
18H		INSTALLATION ATELIER D'ART	16	AV. DU LUXEMBOURG 🎨
18H15	40	FÛT FÛT 🎵	29	COLLÈGE BUVIGNIER Q
18H15	45	P'ART 2 RIEN 🎵	31	QUAI DE LONDRES A
18H30	30	NEVOA - Transversales 🎵	18	PROM. DE LA DIGUE D
19H15	55	AZIMUTS 🎵	27	QUAI DE LONDRES A
19H30	10	CIRK EOLE - Transversales 🎵	25	PROM. DE LA DIGUE D
20H	50	DAKATCHIZ 🎵	31	MO. À LA VICTOIRE I
20H	20	LES GLANEUSES - Transversales 🎵	19	PROM. DE LA DIGUE D
20H45	60	ALTA GAMA 🎵	8	QUAI DE LONDRES A
21H	55	EL NUCLEO - Transversales 🎵	19	PROM. DE LA DIGUE D
22H30	50	BIVOUAC 🏹	6	PARC DE LONDRES J

## EXPOSITION DES ÉLÈVES DU GRAND VERDUN SUR L'OLYMPISME

📍 AVENUE DE LA VICTOIRE

Une sélection de dessins d'enfants des écoles maternelles et primaires du Grand Verdun sur les valeurs de l'olympisme est à découvrir avenue de la Victoire. Cette exposition véhicule de beaux messages dignes de l'Esprit de Verdun. Chaque dessin reflète les valeurs du sport telles que l'excellence, le respect et la fraternité.



# MUSIQUES & TERRASSES

#28

Gratuit

CC | CONTRE-  
COURANT  
MJC

QUAI DE LONDRES, VERDUN

DU  
29  
06

AU  
03  
08

LES SAMEDIS DE 21H À MINUIT

2024

**Gonzy \* Chester Remington**  
**Joe Yorke \* Takeshi's Cashew**  
**Dynamite Shakers \* Pales**  
**The Fireflies \* La Tournée du Bocal**  
**Sound Women United \* Canavera**

[www.contrecourantmjc.fr](http://www.contrecourantmjc.fr)

[f](#) metfestival

[@](#) musiquesselterrassesfestival



# REMERCIEMENTS



UN GRAND MERCI  
AUX BÉNÉVOLES ET À L'ENSEMBLE DES AGENTS  
DU GRAND VERDUN AINSI QU'À TOUS NOS SOUTIENS !

UN ÉVÉNEMENT ORGANISÉ PAR



Grand Verdun  
Communauté d'Agglomération