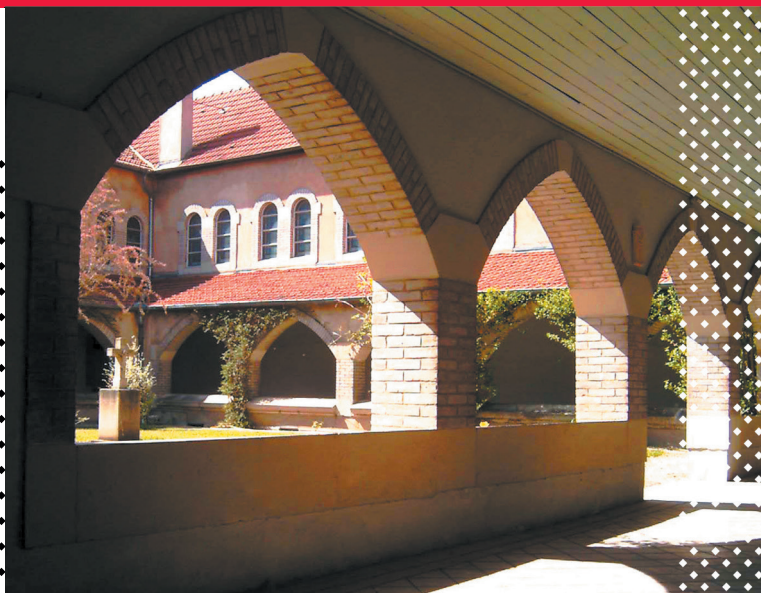


RENDEZ-VOUS GRAND VERDUN



ÉVÉNEMENTS NATIONAUX 2024
SEPTEMBRE/OCTOBRE

VILLES
& PAYS
D'ART &
D'HISTOIRE



MAQUETTE:
Par la Communauté d'Agglomération du Grand Verdun

IMPRESSION:
NOVAPRINT, Bras-sur-Meuse

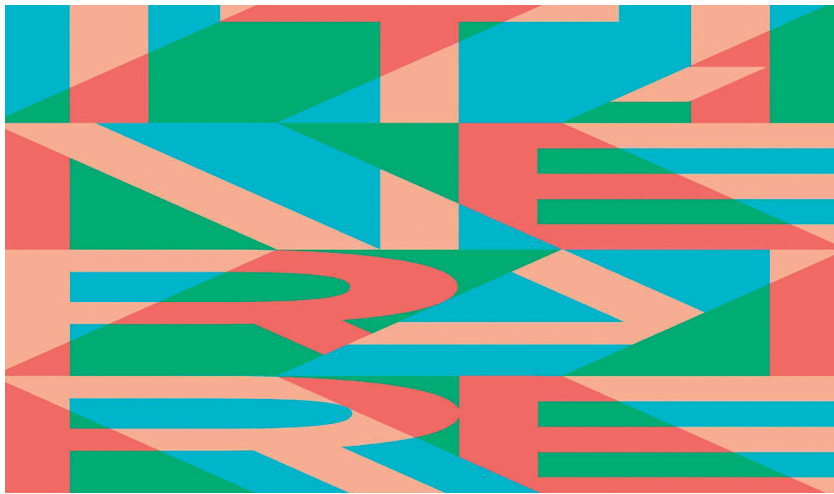
Ce document a été réalisé avec le soutien du Ministère de la Culture,
Direction Générale des Affaires culturelles du Grand Est.

CARTE DU PAYS D'ART ET D'HISTOIRE DU GRAND VERDUN



SOMMAIRE

- JOURNÉES EUROPÉENNES DU PATRIMOINE 4
- BIBLIS EN FOLIE 19
- JOURNÉES NATIONALES DE L'ARCHITECTURE 20



LES JOURNÉES EUROPÉENNES DU PATRIMOINE

Du 21 au 22 septembre

Pour la 41^e édition, elles auront pour thème "Patrimoine des itinéraires, des réseaux et des connexions" et "Patrimoine maritime". Créées en 1984 sous le nom de « Journées Portes ouvertes des monuments historiques » par le Ministère de la Culture, elles ont pour objectif de montrer au plus grand nombre la richesse extraordinaire de notre patrimoine au travers de rendez-vous inédits, de visites insolites, et d'ouvertures exceptionnelles.

Ces événements locaux se déroulent désormais dans plus de 50 pays dans le monde avec une gratuité de principe dans les monuments publics, et à tarifs réduits pour la grande majorité des établissements privés participant à la manifestation. Il s'y dévoile alors le patrimoine historique des monuments civils ou religieux, mais aussi les patrimoines agricoles et industriels, et à travers eux les savoir-faire.



MUSÉE DE LA PRINCERIE

16 Rue de la Belle Vierge

Samedi 21 septembre, de 9h30 à 12h
Atelier « Modelage et engobe » par Martine Pages, sur réservation, gratuit.

La céramique est le premier « art du feu » à apparaître et le matériau le plus abondant que l'Homme ait créé. Objets du quotidien ou œuvres d'exception, de nombreuses céramiques figurent parmi les collections du musée. Après avoir observé quelques pièces, à vous de vous essayer à la technique du pincé et au décor à l'engobe !



VERDUN

Samedi 21 septembre, de 14h à 18h en continu, sans réservation.

Animation « Autour du vêtement » par le Fuseau du chat moire et le cuir d'Higmar. Aiguilles, fusaioles, rouet... Plusieurs objets du musée évoquent le travail du textile. Pour comprendre les techniques de tissage historiques (gallo-romain, mérovingien), le musée propose une après-midi en compagnie d'une tisserande. Démonstrations, explications pédagogiques et initiation sur de petits métiers à tisser seront au programme de cette animation qui abordera également le travail du cuir (tannage et apprêtage de peaux).

Dimanche 22 septembre à 15h30, sans réservation.

Visite-conférence « Un roi à Verdun. Quand Charles X traversait la Meuse en 1828 » par Nicolas Le Clerre, professeur d'histoire et membre de la Société philomathique.

Samedi 21 et dimanche 22 septembre, de 14h à 18h.

Découverte libre des collections et de l'exposition "Correspondance(s)".



USINE DE DRAGÉES BRAQUIER

50 Rue du Fort de Vaux

La Maison Braquier perpétue la fabrication artisanale de la Dragée depuis 1871 mais propose aussi d'autres confiseries uniques telles que la Dragée Géante (qui change de couleur), l'Obus Braquier, les enrobés en chocolats, autres fruits secs, et bonbons de sucre cuit.

Visites audio-guidées gratuites (français, anglais, allemand) : samedi 21 et dimanche 22 de 9h à 11h et de 14h à 18h.

NB : Les visiteurs ne verront pas les employés travailler le week-end.

+ d'infos sur www.dragees-braquier.fr

POUDRIÈRE DU CORNICION

Avenue du Soldat Inconnu

Samedi: 14h-18h

Dimanche: 10h-12h & 14h-18h

Visites guidées par le Lions Club.

Sans réservation (sous réserve de travaux)



SYNAGOGUE

Impasse des Jacobins

Accueil commenté uniquement le dimanche 22 de 9h30 à 18h30.

SOUS-PRÉFECTURE

1 Place Saint Paul

La sous-préfecture de Verdun vous invite à découvrir l'exposition "De l'Abbaye Saint-Paul à la Sous-Préfecture de Verdun", du 16 au 26 septembre. L'exposition sera ouverte du lundi au vendredi, de 9h à 11h30 et de 14h à 16h30.

Lors des Journées du Patrimoine, deux visites ont lieu le dimanche 22 septembre à 14 heures et à 15h15: entrée gratuite - uniquement sur réservation au 03 29 84 86 11 ou sp-verdun-secretariat@meuse.gouv.fr

DU 31 AOÛT AU 22 SEPTEMBRE 2024

EXPOSITION

Mémoires Verdunoises 1939-1945

La vie des Verdunois au travers d'archives publiques et privées



Tous les jours de 15h à 19h
Le week-end de 10h à 18h

📍 CHAPELLE BUVIGNIER





MONUMENT À LA VICTOIRE

Avenue de la Victoire

Samedi 21 et dimanche 22 : 14h-17h
VISITE LIBRE

Ouverture sous réserve, sans réservation

CHAPELLE SAINT-JOSEPH

Rue Mautrot

Samedi 21 : 10h-12h & 14h-17h
VISITE LIBRE

Sans réservation

CATHÉDRALE NOTRE-DAME ET CLOÎTRE

Place Monseigneur Ginisty

Samedi 21 et dimanche 22 : 8h30-19h
VISITE LIBRE



MUSÉE DE L'HÔTEL DE VILLE

11 Rue du Président Poincaré.

ACCÈS AU MUSÉE DE GUERRE

Accueil commenté au fil des arrivées.

Dimanche 22 : 10h-12h et 14h-17h

CENTRE MONDIAL DE LA PAIX

Place Monseigneur Ginisty

+ d'informations : cmpaix.eu/fr



CITADELLE SOUTERRAINE

Avenue du Soldat Inconnu

Samedi 21 et dimanche 22 : 9h-18h

VISITE AUGMENTÉE

"SOYEZ LE SOLDAT D'UN JOUR"

Vivez une nouvelle expérience dans les galeries souterraines de la Citadelle, au sein d'une nacelle filoguidée. Installez votre casque de réalité augmentée et aventurez-vous dans l'Histoire!

Tarifs réduits spécial Journées Européennes du Patrimoine:

Adultes: 12€ - Enfants (8-16 ans): 7€, Durée: 1h30, réservation conseillée.

Dernier départ: 1h30 avant l'horaire de fermeture du site. Visite interdite aux moins de 8 ans et aux enfants de moins d'1m. S'équiper de vêtements chauds (température moyenne de 8°C dans les galeries souterraines).

Réservations au 03 29 84 84 42 ou

contact@citadelle-verdun.fr

LES POILUS DE VERDUN - MUSÉE DU POSTE DE GARDE

4 avenue du Soldat Inconnu

Samedi et dimanche de 9h à 19h

Tarifs de 6€ à 9€

Venez découvrir le quotidien du poilu Michel Dupré, dessinateur mayennais emporté dans la guerre dès août 1914, grâce à ses nombreux dessins mais aussi grâce à Pierre Brancher, photographe dans le même régiment.

Une reconstitution fidèle grâce à une collection exceptionnelle d'objets ayant appartenu aux poilus.

<https://www.lespoilusdeverdun.fr/>



LES VISITES GUIDÉES DE L'OFFICE DE TOURISME

"BEZONVAUX, VILLAGE MEURTRI (1914-1940)"

Cette visite pédestre à travers la zone rouge a pour but de retracer la fin tragique d'un village agricole, ravagé par les deux guerres mondiales. Entre 1914 et 1940, des centaines d'hommes et de femmes, civils ou militaires, français ou étrangers, ont conjugué leur destin avec cette localité meusienne que le XXe siècle a fait s'éteindre.

Rdv à la Chapelle de Bezonaux, 55100 Bezonaux

Samedi 21 et dimanche 22 : 10h30-12h & 14h-16h, Durée de la visite: 2h

Sur réservation auprès de l'Office de Tourisme au 03.29.86.14.18 ou par email à contact@tourisme-verdun.com
Conseil : pour que la visite soit agréable, prévoir des chaussures adaptées.



"À LA DÉCOUVERTE DE VERDUN ET DE SES TRÉSORS"

Faites la découverte de Verdun, cité de la Paix... mais aussi cité épiscopale. La vieille ville possède un patrimoine riche d'une Cathédrale millénaire ou de la Maison dite du Pape Jules II, lauréate du Loto du Patrimoine 2023.

Cette ancienne cité du Saint Empire Romain Germanique fût l'objet de convoitise entre différentes puissances, au fil de son existence. Du traité de 843 au XXe siècle, découvrez son histoire tourmentée.

*RDV à l'Office de Tourisme,
Place de la Nation, 55100 Verdun
Samedi 21 et dimanche 22 : 10h30 à 12h,
14h-15h30 & 16h-17h30*

Visite guidée pédestre
Durée: 1h30

Sur réservation auprès de l'Office de Tourisme au 03.29.86.14.18 ou par email à contact@tourisme-verdun.com
Conseil : pour que la visite soit agréable, prévoir des chaussures adaptées.



"LES CANAUX DE VERDUN"

Envie de nature et d'évasion? La Petite Venise Verdunoise vous est contée dans cette visite guidée d'1h30.

La ville de Verdun au Moyen Âge était une ville marchande prospère. Carrefour entre l'Europe du Sud et l'Europe du Nord, elle s'articule autour de l'eau et de la batellerie.

Cette ville est construite en partie sur un terrain marécageux, où serpentent plusieurs bras secondaires de la Meuse qui seront exploités par l'évêque ou les moines des différentes abbayes présentes en ville. D'ailleurs, ces derniers bâtirent plusieurs moulins, dont le plus ancien, le Moulin l'Evêque date de 1047.

Les fortifications furent plusieurs fois remaniées, notamment, par Vauban qui dota la ville de plusieurs ponts-écluses, dont le pont écluse Saint-Amand, l'un des derniers au monde qui peut encore fonctionner de nos jours!

Venez vous perdre dans les méandres de cette petite ville fluviale, vous découvrirez des endroits méconnus ou parfois secrets qui ont résisté au passage du temps, témoins d'une époque révolue.

Samedi 21 et dimanche 22 :
10h30-12h, 14h-15h30 & 16h-17h30
Rendez-vous devant l'entrée du Cinéma Caroussel, 4 rue du 61ème Régiment d'Artillerie, 55100 Verdun.
Durée de la visite: 1h30
Sur réservation auprès de l'Office de Tourisme au 03.29.86.14.18 ou par email à contact@tourisme-verdun.com
Conseil : pour que la visite soit agréable, prévoir des chaussures adaptées.

Exposition hommage Du 26 juin au 30 septembre 2024
Citadelle Souterraine de Verdun

CHAMPIONS SPORTIFS décorés de la Croix de Guerre

Pour ne pas oublier leur courage et leur engagement au service de la France.

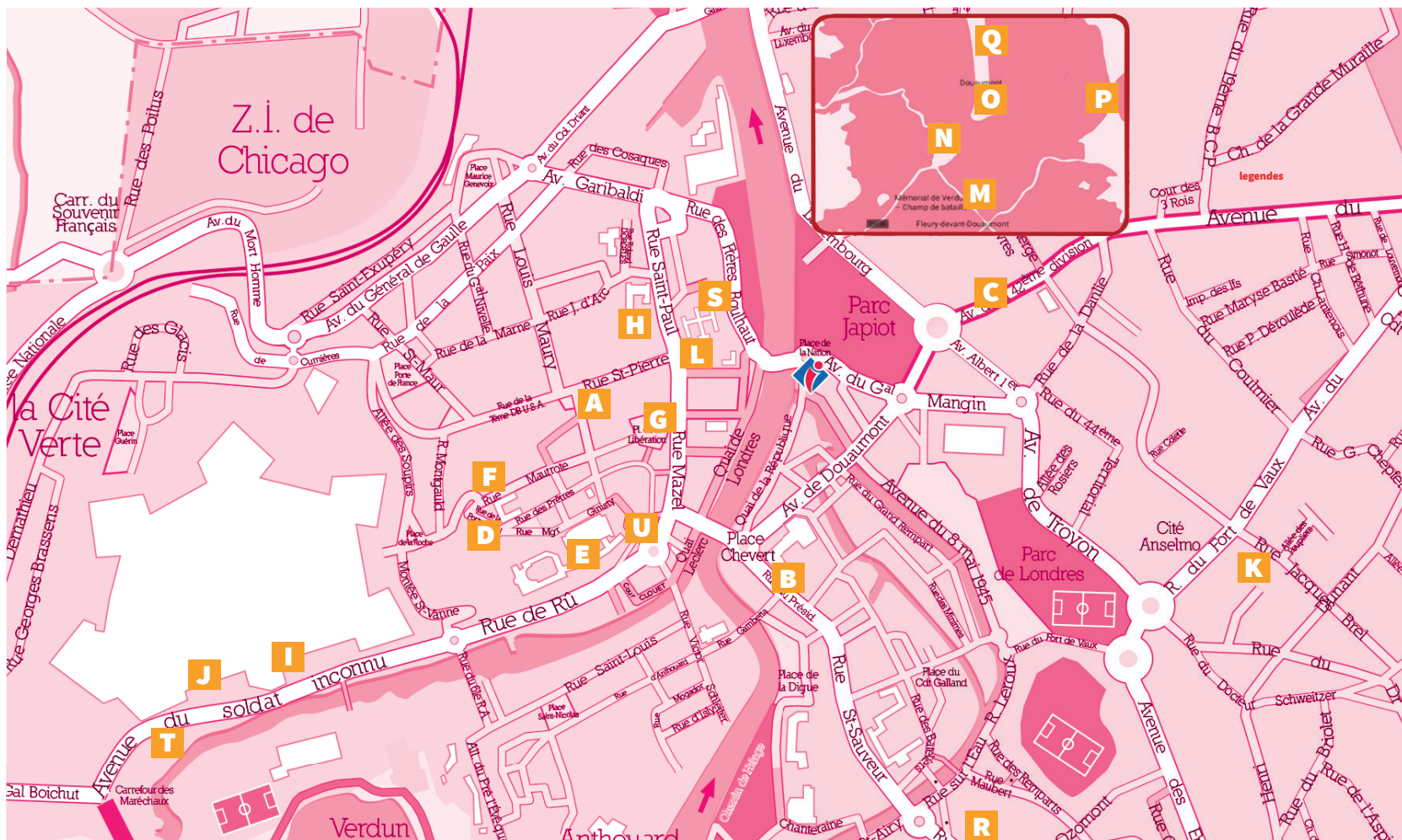
Opération de reconnaissance internationale des vétérans de guerre et de la "Maison-Musée"

À l'occasion des Jeux Olympiques de Paris 2024 et du passage de la Flamme Olympique à Verdun le 29 juin 2024, l'Office de Tourisme du Grand Verdun est heureux de vous proposer cette exposition originale, qui relie l'histoire sportive et la valeur militaire de ces femmes et de ces hommes d'exception qui ont porté haut les couleurs de la France

Remerciements à M. Michel Dupont et à M. Michel Péroché
Remerciements à M. Francis Billaud
Remerciements à la Maison du Tourisme du Grand Verdun

TOURISME GRAND VERDUN
Place de la Nation - 55100 Verdun
+33 (0)3 29 86 14 18
www.tourisme-verdun.com

CITADELLE SOUTERRAINE
Avenue de la République
55000 VERDUN
+33 (0)3 29 86 14 18
www.citadelle-souterraine-verdun.fr



- A** MUSÉE DE LA PRINCRIERIE
- B** MUSÉE DE L'HÔTEL DE VILLE
- C** MÉDIATHÈQUE
- D** CENTRE MONDIAL DE LA PAIX
- E** CATHÉDRALE DE VERDUN
- F** CHAPELLE SAINT-JOSEPH

- G** MONUMENT À LA VICTOIRE
- H** SOUS-PRÉFECTURE
- I** POUDRIÈRE DU CORNICION
- J** CITADELLE SOUTERRAINE
- K** USINE DE DRAGÉES BRAQUIER
- L** CHAPELLE BUVIGNIER

- M** MÉMORIAL DE VERDUN
- N** OSSUAIRE DE DOUAUMONT ET NÉCROPOLÉ NATIONALE
- O** FORT DE DOUAUMONT
- P** FORT DE VAUX
- Q** BEZONVAUX

- R** CARMEL DE VERDUN
- S** SYNAGOGUE
- T** MUSÉE DU POSTE DE GARDE
- U** BOUTIQUE AUX BISCUITS DE VERDUN



VISITE GUIDÉE "PARTEZ À LA (RE)DÉCOUVERTE DU PATRIMOINE VERDUNOIS"

Deux parcours de visite sont proposés. Environ 45 minutes, limités à 30 personnes. Sans réservation.

Parcours n°1 :

Le Carrefour des Maréchaux, la Porte Neuve et la Citadelle.

Samedi 21 septembre à 9h30 et 11h.

Dimanche 22 septembre à 14h, 15h30 et 17h.

Rdv fixé devant l'entrée de la Citadelle Souterraine de Verdun (Avenue du Soldat Inconnu).

Parking conseillé : Avenue du Soldat Inconnu.

Parcours n° 2 :

La Maison du Rabbin, la Porte Chaussée et la Tour des Plaids.

Samedi 21 septembre : 14h, 15h30 et 17h.

Dimanche 22 septembre : 9h30 et 11h.

Rdv fixé devant la Tour des Plaids (1, rue du moulin la ville).

Parking conseillé : Avenue du 8 mai 1945.



LE CARMEL

50 Rue du Fort de Vaux

Dimanche 22 : 9h30-11h et 14h-16h.

Sans réservation.

Visite de la chapelle dans laquelle se trouve un vitrail d'Alfred Manessier (1911-1993), découverte du cloître à travers une "déambulation contemplative" et une exposition de photographies.

Le premier Carmel de Verdun fût érigé en 1634, en haut de la rue Saint-Pierre, grâce à la générosité de l'Évêque Eric de Lorraine. Le deuxième Carmel fût fondé à Verdun en 1923, à l'intérieur des remparts, au 25 rue Saint Victor, sur le site d'un ancien monastère de Clarisses qui avait été fondé en 1292, par Jacques de Revigny, évêque de Verdun.



LA BOUTIQUE «AUX BISCUITS DE VERDUN»

6 rue de la Grange

La boutique "Aux Biscuits de Verdun" est située en plein cœur historique de la ville dans un bâtiment très ancien qui avec l'actuel Hôtel de Montaubain formait jadis la maison du Prévôt de la ville. Ce même bâtiment accueillait à la fin du XX^e l'ancienne droguerie Humbert-Buquet.

Thèmes abordés lors de la visite : peinture, travail du verre, ébénisterie d'art, gastronomie. Visite libre, vernissage des œuvres, rencontre avec les artistes, dégustations.

Samedi 21 et Dimanche 22 : 10h-12h et 15h-17h

www.biscuitslombard.com

www.ebenisterielombard.fr



MÉMORIAL DE VERDUN

1 Avenue du corps européen
55100 Fleury-Devant-Douaumont
Ouvert gratuitement de 9h30 à 18h30 en continu.
Plusieurs visites guidées gratuites seront proposées.

Visite contée « Bestiaire de Guerre. Petites histoires d'animaux au cœur du Mémorial ».

Jeune public de 6 à 10 ans
Printemps 1916. La petite Ghislaine reçoit un colis de son papa parti à la guerre. Son papa, c'est un poilu tout de bleu vêtu qui se bat dans la boue des tranchées dans la Meuse, à Verdun. Cela fait plusieurs semaines que sa maman et elle n'ont pas de nouvelles. Mais aujourd'hui, elle est la plus heureuse des petites filles.
Dans le colis il y a un cadeau de son papa : cinq petits animaux en bois sculptés. Un cheval, un chien, un pigeon, un âne et un pou. Chacun a une histoire que la petite fille va découvrir...

Cette visite contée évoque la Première Guerre mondiale à travers le rôle des animaux dans ce conflit. Avec un vocabulaire et une sensibilité adaptés au jeune public, Hélène

Koenig, conteuse et musicienne, invite les enfants à parcourir le Mémorial et appréhender la Grande Guerre. Une première visite à découvrir en famille.
Visite contée en partenariat avec Cantorama – collectif d'artistes.
+ d'infos sur www.memorial-verdun.fr

FORTS DE VAUX ET DOUAUMONT

Samedi 21 et dimanche 22, ouverts gratuitement de 10h à 18h30 en continu. Plusieurs visites guidées gratuites seront proposées.
+ d'infos sur www.memorial-verdun.fr

OSSUAIRE DE DOUAUMONT & NÉCROPOLE NATIONALE

55100 Douaumont
Samedi 21 et dimanche 22 : 10h-18h
VISITE LIBRE

Monument emblématique du champ de bataille, l'Ossuaire abrite environ 130 000 corps non identifiés de soldats français et allemands. Visitez sa tour offrant un panorama à 360°, son musée, le cloître et la chapelle.
+ d'infos sur www.memorial-verdun.fr



FOCUS SUR LE PATRIMOINE DU GRAND VERDUN

Itinéraire Duilio Donzelli (1882-1966), sculpteur et peintre d'origine italienne.

L'itinéraire comprend 26 étapes sur l'ensemble du territoire meusien dont l'église de Belleville-sur-Meuse.

Sur celle-ci, une plaque en lave émaillée explicite le contenu de l'œuvre peinte que l'église recèle. Un QR code permet d'accéder aux traductions en langues étrangères mais aussi à des vidéos afin de voir de plus près les détails de l'œuvre.



Restauration en cours de l'église Saint-Laurent de Sivry-la-perche.

Érigée en 1768, elle est la lointaine descendante d'une chapelle Saint-Laurent construite sur le site par le moine Baldéric au VII^e siècle. A l'intérieur, le chœur est orné de boiseries d'origine. Actuellement fermée, elle sera ouverte au public à l'issue des travaux en cours.

Partez à la découverte...



Fontaine de Thierville-sur-Meuse

...de votre patrimoine !

Sur le territoire du Grand Verdun, plusieurs villages ont conservé leur lavoir et leur fontaine publique, datant majoritairement du XIX^e siècle, ou encore des moulins. Aux bords des chemins ruraux ou aux carrefours de routes vous pourrez également voir des croix votives datant des XIX^e et du début du XX^e siècles.



+ d'infos sur www.viavo.fr



VIAVO

Un village au cœur de l'histoire : Vaux-devant-Damloup, entièrement détruit, se trouve à seulement 10 km en voiture de Verdun. À 4 km de l'Ossuaire de Douaumont, il est accessible en 10 minutes à vélo ou en 45 minutes de randonnée. L'application a pour but de vous fournir une expérience de visite libre d'accès et toujours disponible, comme « un musée à ciel ouvert », du site de l'ancien village de Vaux dans son histoire passée et présente.

Pour répondre à la question "Comment c'était avant ?" concernant les métiers, l'architecture, le mobilier et les activités sociales, l'application s'articule autour de trois thèmes :

- La vie à la fin du 19^e siècle ;
- La gestion forestière de la zone rouge et la protection de la biodiversité pour le futur ;
- Un an de bataille de Verdun et ses conséquences sur le village.

Pour vivre une expérience immersive originale, téléchargez **gratuitement** l'application et rendez-vous au village !

Biblis en folie

28—29
septembre 2024

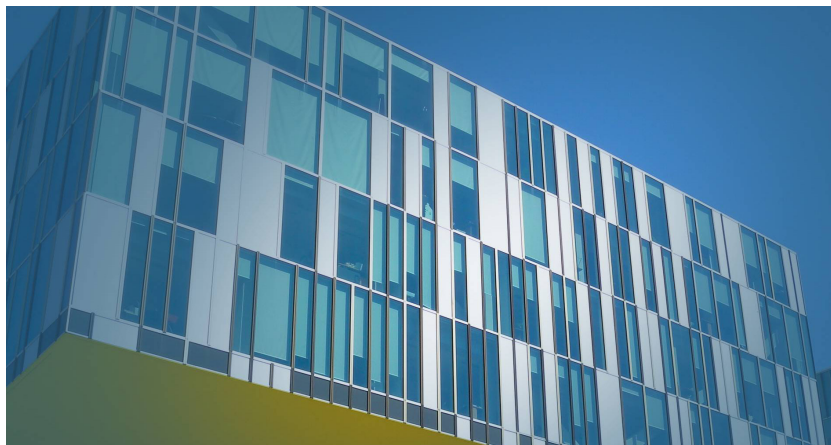


biblisenfolie.fr

#biblisenfolie

Retrouvez la programmation de l'ÆNCRE
sur www.laencre-grandverdun.fr

 **france 3**



JOURNÉES NATIONALES DE L'ARCHITECTURE

Les 19 et 20 octobre

Pour la 9ème édition, elles auront pour thème "Nouvelles vies des bâtiments et nouvelles pratiques de l'architecture".

Elles ont pour objectif de développer la connaissance architecturale du grand public. Elles proposent de dévoiler les richesses de l'architecture contemporaine remarquable partout où elle se trouve, de raconter l'histoire

du bâti qui nous entoure, d'éveiller les curiosités et les sensibilités artistiques, et de valoriser l'apport culturel, scientifique, technique et social de l'architecture pour le bien-être et l'enrichissement de tous.



MUSÉE DE LA PRINCERIE

Samedi 19 octobre, 9h30 à 12h

Sur réservation, gratuit.

«Classique feuille d'acanthé» par Angélique Jung. La feuille d'acanthé, motif ornemental très utilisé en architecture, se retrouve sur plusieurs éléments sculptés du musée.

Le temps d'un atelier, initiez-vous au travail de la pierre afin de réaliser cet élément végétal si caractéristique.



VERDUN

FOCUS SUR LE LABEL ARCHITECTURE CONTEMPORAINE REMARQUABLE

Il est attribué aux immeubles, aux ensembles architecturaux, aux ouvrages d'art et aux aménagements qui ne sont pas classés ou inscrits au titre des monuments historiques, parmi les réalisations de moins de 100 ans d'âge, dont la conception présente un intérêt architectural ou technique suffisant.

L'église Sainte Jeanne d'Arc est labellisée depuis 2023. Construite entre 1961 et 1964, cette église se situe sur les contreforts de la citadelle de Verdun. Construite sur un plan ovoïdal, elle est d'inspiration corbuséenne. Le mouvement cylindrique vertical en un clocher de quarante mètres de haut évoque l'oriflamme de Jeanne d'Arc.

À flanc de coteau, ce bâtiment en béton brut est une église-nef bâtie en partie sur un sous-sol qui accueille une chapelle et en partie sur un terre-plein.



CHAMPNEUVILLE ET BRAS-SUR-MEUSE, DEUX VILLAGES RECONSTRUITS

Samedi 19 octobre à 15h

La Première Guerre mondiale a provoqué de nombreux dégâts, dont la destruction de villes et villages. Si les plus connus sont les villages non reconstruits, les autres ne manquent pas d'intérêt. Cette visite guidée à deux voix réalisée par Florence Lamousse (guide-conférencière de l'Office de Tourisme du Grand Verdun) et Quentin Lanjscek (diplômé en architecture) vous emmènera d'un village à l'autre pour (re)découvrir cette

reconstruction, à travers l'architecture et l'urbanisme, l'art et la technique.

Gratuit mais réservation conseillée auprès du service culturel de la CAGV au 03 29 83 44 22. Rendez-vous à la Mairie de Bras-sur-Meuse à 14h45.

Prévoir le déplacement avec votre propre véhicule.



Douaumont



Fleury-devant-Douaumont



Vaux-devant-Damloup



Bezonvaux

CIRCUIT DES CHAPELLES-ABNIS

Dimanche 20 octobre de 10h à 13h.

«Au sortir de la Première Guerre mondiale, neuf communes meusiennes de la zone rouge du champ de bataille de Verdun sont déclarées « mortes pour la France » :

Beaumont-en-Verdunois, Bezonvaux, Cumières-le-Mort-Homme, Douaumont, Fleury-devant-Douaumont, Haumont-près-Samogneau, Louvemont-Côte-du-Poivre, Ornes et Vaux-devant-Damloup. Les ravages sont tels qu'il est décidé de ne pas rebâtir ces villages. Témoins de la violence du conflit, neuf chapelles commémoratives sont édifiées entre 1930 et 1934 afin de perpétuer, outre les victimes de la guerre, le souvenir de chacun de ces villages disparus.

Cinq architectes sont à l'origine des plans de ces neuf édifices : Georges Perceval à Beaumont-en-Verdunois,

Cumières-le-Mort-Homme, Haumont-près-Samogneau, Louvemont-Côte-du-Poivre ; Marcel Delangle à Bezonvaux, Douaumont et Vaux-devant-Damloup ; Louis Berthemy à Fleury-devant-Douaumont ; Paul Noulain- Lespès et Henri Calley à Ornes.

Si chaque édifice possède des caractéristiques propres, les neuf chapelles forment un ensemble tout à fait cohérent.* *

Lors de cette visite, Maxime Dupont (architecte du patrimoine) vous emmènera à la découverte des chapelles de Bezonvaux, Douaumont, Fleury-devant-Douaumont et Vaux-devant-Damloup afin de vous livrer les secrets de leurs architectures et décors intérieurs.

Rdv sur le parking du Mémorial et prévoir les déplacements entre les villages avec votre propre véhicule, co-voiturage possible sur place.

Gratuit mais réservation conseillée auprès du service culturel de la CAGV au 03 29 83 44 22 (15 places maximum).

*Source : Dossier documentaire demande de protection de Claire Guittou pour la CRPA du 11/12/2020

«LA CULTURE NE S'HÉRITE PAS, ELLE SE CONQUIERT»

André Malraux.

Le Pays d'Art et d'Histoire du Grand Verdun appartient au réseau national des Villes et Pays d'art et d'histoire depuis mars 2024.

Le label «**(Ville) ou (Pays) d'art et d'histoire**» est attribué par le préfet de région, après avis de la commission régionale du patrimoine et de l'architecture, aux collectivités locales qui aiment leur patrimoine. Il garantit la compétence des guides conférenciers, celle des chefs de projet ainsi que la qualité des actions menées.

Des vestiges archéologiques à l'architecture contemporaine, les Villes et Pays mettent en scène le patrimoine dans sa diversité. Aujourd'hui, un réseau de 202

Villes et Pays d'art et d'histoire vous offre son savoir-faire sur toute la France.

À proximité :

Charleville-Mézières, Sedan, Troyes, Châlons-en-Champagne, Reims, Bar-le-Duc, Lunéville, Metz, Mulhouse, Strasbourg, Sélestat, Epinal cœur des Vosges, Guebwiller, Langres et Val d'argent disposent du label Villes et Pays d'art et d'histoire.

Renseignements :

Communauté d'Agglomération du Grand Verdun, Direction de la Culture (pôle Patrimoine)
11 rue du Président Poincaré
55100 Verdun
03 29 83 44 22
culture@grandverdun.fr

