

# RENDEZ-VOUS GRAND VERDUN

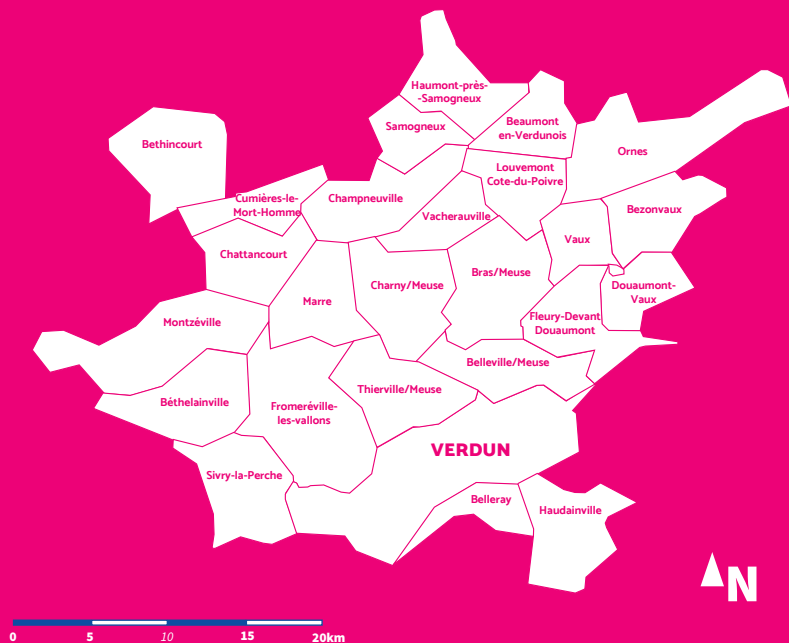
© Cécile Thouvenin - Tourisme Grand Verdun



**JANVIER/DÉCEMBRE 2026**

**VILLES  
& PAYS  
D'ART &  
D'HISTOIRE**

# CARTE DU PAYS D'ART ET D'HISTOIRE DU GRAND VERDUN



## MAQUETTE :

Par la Communauté d'Agglomération du Grand Verdun

## IMPRESSION : Lorraine Graphic Imprimerie, Dombasle-sur-Meurthe

Ce document a été réalisé avec le soutien du Ministère de la Culture,  
Direction Générale des Affaires culturelles du Grand Est.

**RETROUVEZ L'ACTUALITÉ DU LABEL  
SUR LA PAGE FACEBOOK  
« RENDEZ-VOUS CULTURELS DU GRAND VERDUN »**



## **SOMMAIRE**

<b>JANVIER .....</b>	<b>4</b>
<b>FÉVRIER .....</b>	<b>5</b>
<b>MARS .....</b>	<b>5</b>
<b>AVRIL .....</b>	<b>6</b>
<b>MAI .....</b>	<b>7</b>
<b>JUIN .....</b>	<b>8</b>
<b>JUILLET .....</b>	<b>13</b>
<b>NOVEMBRE .....</b>	<b>14</b>
<b>DÉCEMBRE .....</b>	<b>14</b>

# JANVIER

► 30 janvier

✦ NUIT DES CONSERVATOIRES

**LA NUIT DES CONSERVATOIRES**

13<sup>e</sup>  
ÉDITION

**VENDREDI  
30 JANVIER  
2026**

**De 17h30  
à 20h30**

**ENTRÉE LIBRE**

**DÉCOUVERTE DES PRATIQUES ARTISTIQUES  
ENSEIGNÉES AU CONSERVATOIRE  
DE MUSIQUE ET DE DANSE**

LA CHORALE • LES ORCHESTRES • LES COURS DE DANSE  
L'ENSEMBLE DES PROFESSEURS • LE PROJET DÉMOS

**CONSERVATOIRE DU GRAND VERDUN (Espace Henry Madin)**  
Rue Fernand Braudel - 55100 Verdun 03 29 83 55 30



# FÉVRIER

## • Samedi 14 février

 **VISITE-ATELIER JEUNE PUBLIC**  
**« Création d'un bestiaire »**

→ Pour les 6-10 ans

 **De 14h30 à 16h30**

 RDV à la **bibliothèque d'étude de Verdun l'Encre**

Gratuit sur inscription auprès du service culturel au 03 29 83 44 22 (**Nombre de places limité**).

*Découvrez la richesse des fonds patrimoniaux de la médiathèque l'Aencre à travers le bestiaire fantastique. Puis, imaginez et créez votre propre bestiaire.*



© Droits réservés

# MARS

## • Samedi 21 et dimanche 22 mars

 **ANIMATION GRAND PUBLIC**  
**« Rendez-vous patrimoine sur le pouce : les sculpteurs à Verdun »**

→ Tout public, gratuit

 **De 15h30 à 16h15**

 RDV au **Monument à la Victoire de Verdun**



Monument "La défense", Auguste Rodin, 1920, Verdun  
© Camille FLOREMONT - Tourisme Grand Verdun



Statue de François de Chevert, Verdun © CAGV

# AVRIL

## • Dimanche 12 avril

### ☆ ANIMATION GRAND PUBLIC VISITE-GUIDÉE « Autour de l'eau »

(Visite sur les vestiges et le patrimoine autour de l'eau)

→ Tout public, gratuit

🕒 **À 15h**

📍 RDV au **parking du cimetière militaire de Belleray**

🕒 **Environ 2h**

Dans le cadre du label Pays d'art et d'histoire, l'Office de Tourisme vous propose de découvrir un patrimoine naturel et architectural le long de la Meuse.

*Réservation auprès de l'Office de Tourisme du Grand Verdun au 03 29 86 14 18 (Nombre de places limité).*

*Prévoir le déplacement avec votre propre véhicule et une tenue adaptée à la marche.*



Visite du 29 juin 2025 © Nouhaila Nabil - Tourisme Grand Verdun

## 👤 ATELIER JEUNE PUBLIC « Les P'tits Ateliers de Clem : Qu'est-ce qu'un vitrail ? »

→ De 3 à 8 ans (accompagné d'un adulte)

🕒 **De 3 à 5 ans de 10h à 11h15**

**De 6 à 8 ans de 14h30 à 15h45**

📍 RDV à l'**église de Vacherauville**

Échanges autour de la définition du vitrail, de son rôle et de sa réalisation. Description du vitrail par les enfants et atelier de création d'un vitrail.

*Inscriptions obligatoires auprès de l'Office de Tourisme du Grand Verdun (03 29 86 14 18 ou*

*contact@tourisme-verdun.com)*

*Tarif : 5€ par enfant, gratuité pour les adultes accompagnateurs (Nombre de places limité).*

## • Samedi 18 avril

### 👤 ATELIER JEUNE PUBLIC « L'art de la vannerie »

→ À partir de 8 ans (accompagné d'un adulte), gratuit

🕒 **De 14h à 16h30**

📍 RDV au **musée de la Princerie**

Dans la continuité des Journées des Métiers d'Art, Mme Anne Beaujon, artisan d'art, fera une démonstration et animera un atelier de réalisation d'un petit panier.

*Gratuit sur inscription auprès du service culturel au 03 29 83 44 22 (Nombre de places limité).*



© bearfotos - Freepik

# MA

## • Dimanche 10 mai

☆ **ANIMATION GRAND PUBLIC**  
**VISITE-GUIDÉE « Commémorer la guerre, honorer les combattants, partager la mémoire »**

→ Tout public, gratuit

🕒 **À 15h**

📍 RDV à **Charny-sur-Meuse, place de la mairie**

🕒 **Environ 2h**

Les monuments aux morts font partie de notre patrimoine. Ils témoignent de l'épreuve de la guerre. De Charny-sur-Meuse à Samogneux, attardons-nous sur deux exemples édifiants.

Réservation auprès de l'Office de Tourisme du Grand Verdun au 03 29 86 14 18  
**(Nombre de places limité).**

Prévoir le déplacement avec votre propre véhicule et une tenue adaptée à la marche.



Monument aux morts de Charny-sur-Meuse © CAGV

## • Jeudi 14 mai

☆ **ANIMATION GRAND PUBLIC**  
**Festival régional « Poema »**

→ Tout public, gratuit

🕒 **À 16h**

📍 RDV dans la **cour du musée de la Prinerie de Verdun**

Informations au 03 29 83 44 19 ou par mail [ndurand@grandverdun.fr](mailto:ndurand@grandverdun.fr)

Performance poétique déambulatoire avec le poète Aurélien Dony et le musicien Antoine Arlot : "Les échevelés".

# POEMA

Maison des poésies d'aujourd'hui  
 Itinérance - Grand Est



► **Samedi 23 mai**

## ✧ NUIT EUROPÉENNE DES MUSÉES



Visite-guidée © Mémorial de Verdun

Retrouvez la programmation des musées et équipements culturels de la CAGV sur les réseaux sociaux :

📖 **Micro-folie :**

<https://www.verdun.fr/>

📍 Communauté d'Agglomération du Grand Verdun

📖 **Mémorial de Verdun :**

<https://memorial-verdun.fr/fr>

📍 Mémorial de Verdun - Champ de bataille

📖 **Musée de la Prinerie :**

<https://www.musee-prinerie-verdun.fr/>

📍 Musée de la Prinerie

## JUIN

► **Les 6 et 7 juin**

## ✧ RENDEZ-VOUS AUX JARDINS

Organisée par le Ministère de la Culture, cette manifestation vous invite à découvrir la richesse et la variété des parcs et des jardins sur l'ensemble du territoire. Cette 23<sup>e</sup> édition est placée sous le signe de la vue.

• **Samedi 6 juin**

**ATELIER ADULTES « Tressage buissonnier » par Floraison**

→ Gratuit

🕒 **De 9h30 à 12h**

📍 RDV au **musée de la Prinerie de Verdun**

Le tressage buissonnier, c'est l'art simple et ancestral de tresser les végétaux.

Venez vous essayer à cette pratique douce alliant patience et créativité afin de réaliser un objet décoratif 100% naturel.

Réservation :

[prinerie@grandverdun.fr](mailto:prinerie@grandverdun.fr)  
03 29 86 10 62



• **Dimanche 7 juin**

**ATELIER FAMILLES « Petites bêtes et cie » par Floraison**

→ À partir de 4 ans, gratuit, sans réservation.

🕒 De **14h à 18h**

📍 RDV au **musée de la Prinerie de Verdun**

Observation, découverte ludique, réalisation de tableaux natures... Pénétrons dans le merveilleux et si curieux monde des minuscules.



Tableau nature insecte © Floraison

► **Les 13 et 14 juin**

## ✧ JOURNÉES EUROPÉENNES DE L'ARCHÉO- LOGIE

Proposées par l'Institut national de recherches archéologiques préventives (Inrap) et le ministère de la Culture, les Journées européennes de l'archéologie (JEA) invitent chaque année le public à explorer le passé.

Des chantiers de fouilles aux musées en passant par les laboratoires, les spécialistes de l'archéologie partagent leurs connaissances, leurs expertises, leurs métiers et leurs découvertes.

MINISTÈRE  
DE LA CULTURE  
culture  
patrimoine  
jeuvenesse

Inrap Institut national de recherches archéologiques préventives



## • Samedi 13 juin

→ Tout public, gratuit

🕒 De **14h30 à 15h30**

📍 RDV à la **salle des fêtes de Chattancourt**

Des historiens et professionnels parleront de l'Homme de Cumières ainsi que des principales caractéristiques de l'archéologie et de l'anthropologie.

→ **Intervenants :**

- Claire BEN LAKHDAR-KREUWEN, membre de la société philomathique de Verdun
- Arnaud LEFEBVRE, archéo-anthropologue à l'INRAP
- Franck MOUROT, ingénieur d'études à la DRAC Grand Est
- Laurent VERMARD, archéologue à l'INRAP

**À 16h, à la chapelle-abri de Cumières-le Mort-Homme, dévoilement d'un panneau et présentation d'outils en silex, suivi d'un verre de l'amitié.**

## • Dimanche 14 juin

→ Tout public, gratuit

🕒 De **14h à 18h**

📍 RDV au **musée de la Prinerie de Verdun**

Saviez-vous que le musée de la Prinerie conserve des ossements humains datant de la Préhistoire ?

Trouvés à Cumières à la fin du XIX<sup>e</sup> siècle, ils seront exceptionnellement exposés

lors des Journées Européennes de l'Archéologie.

Découvrez-les en présence d'archéologues de l'INRAP et assistez à une démonstration de taille de silex par Denis Mellinger.



© Musée de la Prinerie

## • Dimanche 21 juin

☆ **ANIMATION GRAND PUBLIC**  
**VISITE-GUIDÉE « Il était des villages : Béthelainville et Montzéville »**

→ Tout public, gratuit

🕒 **À 15h**

📍 RDV **devant la mairie de Béthelainville**

🕒 **Environ 2h**

Par monts et par vaux, d'églises en lavoirs en passant par un chêne bicentenaire, profitez de cette excursion pour découvrir le patrimoine de deux villages du Grand Verdun.

Réservation auprès de l'Office de Tourisme du Grand Verdun au 03 29 86 14 18 **(Nombre de places limité).**

Prévoir le déplacement avec votre propre véhicule.



Vitrail de l'église de Montzéville © CAGV

## JUILLET

• Du 17 au 19 juillet

☆ **ANIMATION GRAND PUBLIC**  
**« Le Grand Festival »**

→ Tout public, gratuit

Dans le cadre de ce festival, le spectacle «Ludovic Füschtelkeit» (de la compagnie Astrotapir) sera présenté le dimanche 19 juillet.

Ce spectacle déambulatoire met en valeur le patrimoine local, en mêlant réalité et absurde avec une grande énergie, et un travail exigeant de la langue.



Ludovic Füschtelkeit © Compagnie Astrotapir

Retrouvez l'ensemble de la programmation sur <https://www.legrandfestival.fr/>

## SEPTEMBRE ET OCTOBRE

**La programmation des  
 Journées Européennes du  
 Patrimoine et des  
 Journées Nationales de  
 l'Architecture fera l'objet  
 d'une brochure dédiée à  
 paraître cet été.**

# NOVEMBRE

- Du 6 au 8 novembre
- ★ **ANIMATION GRAND PUBLIC**
- « Festival Passeurs d'Histoire »

→ Tout public, gratuit



Retrouvez l'ensemble de la programmation sur <https://memorial-verdun.fr/fr/ressources/passeurs-d-histoire>

- **Mercredi 25 novembre**
- 👤 **ATELIER JEUNE PUBLIC « Les P'tits Ateliers de Clem : Qu'est-ce que la saint-Nicolas ? »**

→ De 3 à 5 ans (accompagné d'un adulte)

🕒 **De 10h à 11h30**

📍 RDV à l'**école Sainte-Anne de Verdun**

Échanges autour de la légende de saint Nicolas. Lecture de poésie et chanson. Atelier créatif : coloriage d'une image de saint-Nicolas et création de son âne. *Inscriptions obligatoires auprès de l'Office de Tourisme du Grand Verdun (03 29 86 14 18*

*ou [contact@tourisme-verdun.com](mailto:contact@tourisme-verdun.com))*

*Tarif : 5€ par enfant, gratuité pour les adultes accompagnateurs (Nombre de places limité).*

# DÉCEMBRE

- **Dimanche 6 décembre**
- 👤 **ATELIER JEUNE PUBLIC**
- « Création d'un Saint-Nicolas »

→ Gratuit

🕒 **De 13h à 16h**

📍 RDV à l'**espace Jeanne d'Arc**

En complément du défilé de la saint-Nicolas et dans le cadre du label Pays d'art et d'histoire, vous êtes invités à un atelier créatif. Petits et grands pourront réaliser un saint-Nicolas en tampons ou en pantin. Laissez libre cours à votre imagination. Repartez avec une création unique pour décorer votre maison !





© Droits réservés

## VISITES DE L'ENCRE :

Des visites du fonds patrimonial sont possibles sur réservation au 03 29 86 02 40.

*Pour 10 personnes max.  
Gratuit, sur réservation.*

	 Ateliers / animations jeune public	 Animations grand public	 Événements nationaux
JANVIER			<b>30</b> - Nuit des conservatoires
FÉVRIER	<b>14</b> - Visite-atelier « Création d'un bestiaire »		
MARS		<b>21 et 22</b> Visite-guidée « Les sculpteurs à Verdun »	
AVRIL	<b>15</b> - Atelier « Qu'est-ce qu'un vitrail ? » <b>18</b> - Atelier « L'art de la vannerie »	<b>12</b> - Visite-guidée « Autour de l'eau »	
MAI		<b>10</b> - Visite-guidée « Commémorer la guerre, honorer les combattants, partager la mémoire » <b>14</b> - Poema	<b>23</b> - Nuit des musées
JUIN		<b>21</b> - Visite-guidée « Il était des villages : Béthelainville et Montzéville »	<b>6 et 7</b> Rendez-vous aux jardins <b>13 et 14</b> Journées Européennes de l'Archéologie
JUILLET		<b>17 au 19</b> Le Grand Festival	
NOVEMBRE	<b>15</b> - Atelier « Qu'est-ce que la saint-Nicolas ? »	<b>6 au 8</b> Festival Passeurs d'Histoire	
DÉCEMBRE	<b>6</b> - Atelier saint-Nicolas		

## Vaux, 1916 : **LE VILLAGE EFFACÉ.**

Revivez ses rues,  
ses visages, sa mémoire...  
et explorez un parcours  
dédié à la biodiversité.

**Via**vo



TÉLÉCHARGER GRATUITEMENT  
L'APPLICATION



**VI**AVO

## **ATTENTION**

En raison de la chalarose du frêne, certains arbres et branches de la Forêt d'Exception® de Verdun sont fragilisés et présentent un risque de chute.

Par mesure de sécurité, le parcours est temporairement fermé au public.

Des interventions d'abattage et d'élagage d'arbres sont programmées en début d'année afin de pouvoir ré-ouvrir le parcours au plus vite.

**En attendant, rendez-vous  
sur le site sur [www.viavo.fr](http://www.viavo.fr)**

# CIRCUIT DES VILLAGES DÉTRUITS

Villages détruits d'Haumont-près-Samogneux, Beaumont-en-Verdunois, Louvemont, Bezonvaux, Fleury-devant-Douaumont et Cumières. Visitez virtuellement les chapelles de ces villages à 360°. A l'aide de nos vidéoguides, immergez-vous dans l'histoire de ces villages et des familles qui les composaient avant, pendant et après la Grande Guerre.

Téléchargez-le ici :






LE CIRCUIT  
DES  
VILLAGES  
DÉTRUITS

BEAUMONT-EN-VERDUNOIS  
BEZONVAUX  
CUMIÈRES-LE-MORT-HOMME  
FLEURY-DEVANT-DOUAUMONT  
HAUMONT-PRÈS-SAMOGNEUX  
LOUVEMONT-CÔTE-DU-POIVRE

[www.circuitvillagesdetruits.com](http://www.circuitvillagesdetruits.com)



Téléchargez les vidéoguides.  
Visites virtuelles 360°, livres numériques,  
actualités des villages, dates cérémonies...

**+ d'infos sur**  
[www.circuitvillagesdetruits.com](http://www.circuitvillagesdetruits.com)




LE CIRCUIT  
DES  
VILLAGES  
DÉTRUITS

Accueil Accueil Musée Numérique Informations Contact

La mémoire de 6 villages détruits de la zone rouge de Verdun  
**Le Circuit des Villages Détruits**

Haumont-près-Samogneux, Beaumont-en-Verdunois, Louvemont, Bezonvaux, Fleury-devant-Douaumont, Cumières. Visitez virtuellement les chapelles de ces villages à 360°. À l'aide de nos vidéoguides, immergez-vous dans l'histoire de ces villages et des familles qui les composaient avant, pendant et après la Grande Guerre.

Visite de présentation

1. Découvrez l'histoire de nos villages détruits, non seulement pendant la Grande Guerre, mais aussi avant et après la guerre.

2. Dans les villages détruits, vous pourrez découvrir les ruines des villages, les ruines des villages, les ruines des villages.



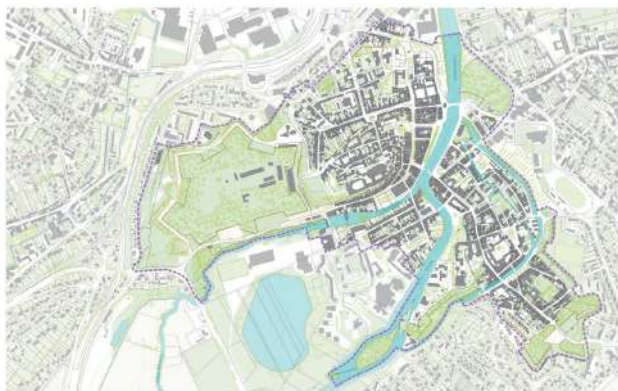
# PROTÉGEONS ENSEMBLE NOTRE PATRIMOINE

## *Le site patrimonial remarquable de Verdun et son plan de valorisation de l'architecture et du patrimoine :*

Créé par la loi n° 2016-925 du 7 juillet 2016 relative à la liberté de création, à l'architecture et au patrimoine (loi « LCAP »), “un Site Patrimonial Remarquable (SPR) est une ville, un village ou un quartier dont la conservation, la restauration, la réhabilitation ou la mise en valeur présente, du point de vue

architectural, archéologique, artistique ou paysager, un intérêt public.” Ce classement a le caractère juridique d’une servitude d’utilité publique affectant l’utilisation des sols.

Relevant du code du patrimoine, le Plan de Valorisation de l'Architecture et du Patrimoine (PVAP) est une servitude d'utilité publique pilotée par la collectivité, avec l'assistance de l'État. Le PVAP identifie les immeubles, espaces publics, monuments, sites, cours, jardins, plantations et mobiliers urbains à protéger et à conserver, à mettre en valeur ou à requalifier pour des motifs d'ordre culturel, historique ou architectural. Il fixe les prescriptions permettant d'assurer leur conservation ou leur restauration, de promouvoir leur mise en valeur durable.



**Périmètre du SPR de Verdun**

# Protégeons ensemble notre Patrimoine

## Le patrimoine archéologique, un bien culturel fragile et non renouvelable

Le domaine de l'archéologie s'étend de la Préhistoire à la période contemporaine. Les sites des Première et Seconde Guerres mondiales font partie intégrante du patrimoine archéologique. À ce titre, la législation du Code du patrimoine s'applique à toute découverte de vestiges antérieurs au milieu du XX<sup>e</sup> siècle.



### Collecter des objets en surface ou creuser le sol afin de dégager et extraire des vestiges

relève d'une activité de recherche  
archéologique.

**Non déclarée, elle constitue  
une infraction**

- Fouille clandestine : art.L544-1
- Destruction, dégradation de site archéologique : art.322-3-1
- Acquisition d'un objet de fouille clandestine : art.L544-4



### L'utilisation d'un détecteur de métaux

à l'effet de « rechercher des objets  
intéressant la préhistoire, l'histoire, l'art  
ou l'archéologie » est soumise à un régime  
d'autorisations administratives (art.L542-1).  
Des sanctions pénales sont prévues pour les  
contrevenants (art.R544-3).

### La détection est interdite en Meuse par l'arrêté préfectoral 2022-540.

Les objets issus du sol appartiennent de droit  
au propriétaire des parcelles ou à l'État. **Les  
prélever, les dissimuler ou les céder à un tiers  
constituent un acte de vol ou de recel.**



[sra-lorraine.protection@culture.gouv.fr](mailto:sra-lorraine.protection@culture.gouv.fr)

### En cas de découverte fortuite

il est indispensable d'en faire la déclaration  
dans les plus brefs délais au maire de  
la commune et au service régional de  
l'archéologie de la DRAC Grand Est  
(art. 531-14) à l'adresse suivante :

[sra-lorraine.protection@culture.gouv.fr](mailto:sra-lorraine.protection@culture.gouv.fr)

En cas de découverte d'engins de guerre, de  
munitions ou d'explosifs :

### **ne pas les dégager, ni les collecter**

Appelez immédiatement les autorités  
de sécurité (gendarmerie ou police) en  
composant le 17, ou la mairie territorialement  
compétente, en signalant son emplacement.

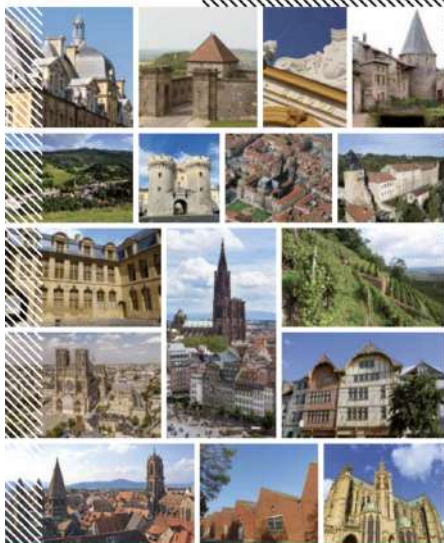


© Yael SCHWERTZ - ONF

**POUR EN SAVOIR PLUS  
SUR LE LABEL PAYS  
D'ART ET D'HISTOIRE**



## **LES VILLES ET PAYS D'ART ET D'HISTOIRE DU GRAND EST**



**40  
VILLES  
& PAYS  
D'ART &  
D'HISTOIRE**

# PAYS D'ART ET D'HISTOIRE DU GRAND VERDUN

EXPOSITIONS

ANIMATIONS GRAND/JEUNE PUBLIC

ÉVÈNEMENTS NATIONAUX

VISITES GUIDÉES



TÉLÉCHARGEZ LA  
PROGRAMMATION ICI !



VILLES  
& PAYS  
D'ART &  
D'HISTOIRE

COMMUNAUTÉ D'AGGLOMÉRATION DU GRAND VERDUN (pôle patrimoine)  
25 communes dans la Meuse

03 29 83 44 22 - [verdun.fr](http://verdun.fr) - [labelpah@grandverdun.fr](mailto:labelpah@grandverdun.fr)

# « ON DIT QUE LES CHOSES QUE NOUS CONNAISSONS LE MOINS, SONT CELLES QUE NOUS AVONS AUPRÈS DE NOUS »

François-Edmond DESNOYERS.

## Le Pays d'art et d'histoire du

**Grand Verdun** appartient au réseau national des Villes et Pays d'art et d'histoire depuis mars 2024.

Le label « **(Ville) ou (Pays) d'art et d'histoire** » est attribué par le préfet de région, après avis de la commission régionale du patrimoine et de l'architecture, aux collectivités locales qui animent leur patrimoine. Il garantit la compétence des guides conférenciers, celle des chefs de projet ainsi que la qualité des actions menées.

Des vestiges archéologiques à l'architecture contemporaine, les Villes et Pays mettent en scène le patrimoine dans sa diversité. Aujourd'hui, un réseau de 202

Villes et Pays d'art et d'histoire vous offre son savoir-faire sur toute la France.

## À proximité :

Charleville-Mézières, Sedan, Troyes, Châlons-en-Champagne, Reims, Bar-le-Duc, Lunéville, Metz, Mulhouse, Strasbourg, Sélestat, Epinal cœur des Vosges, Guebwiller, Langres et Val d'argent disposent du label Villes et Pays d'art et d'histoire.

## Renseignements :

Communauté d'Agglomération du Grand Verdun, Direction de la Culture (pôle Patrimoine)  
11 rue du Président Poincaré  
55100 Verdun  
03 29 83 44 22  
[culture@grandverdun.fr](mailto:culture@grandverdun.fr)

